




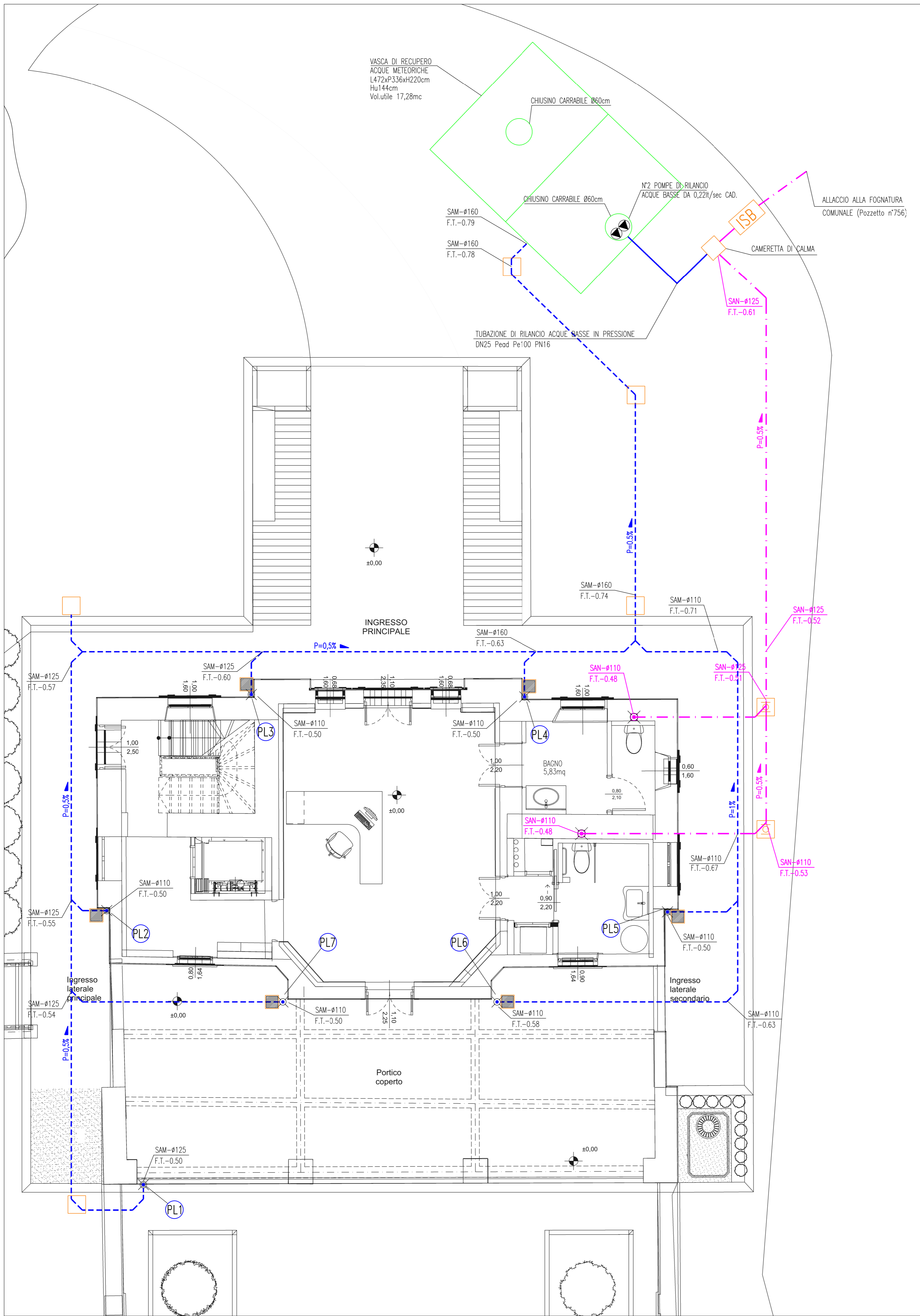
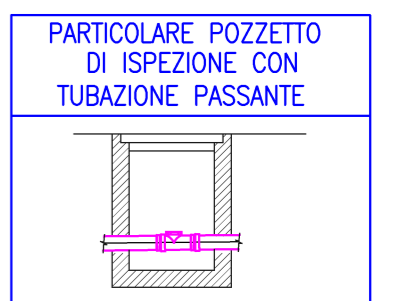
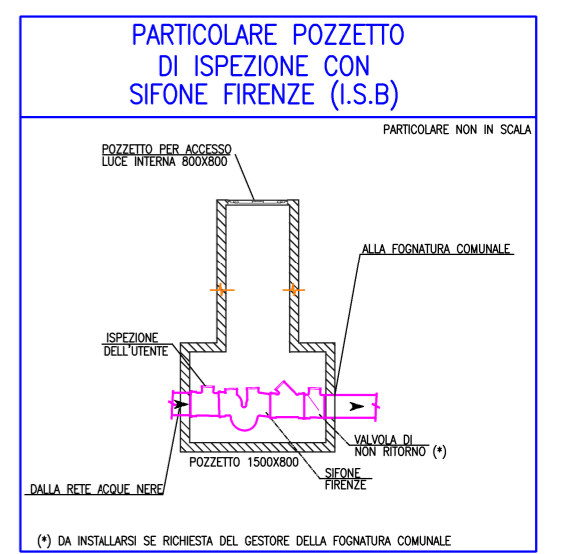


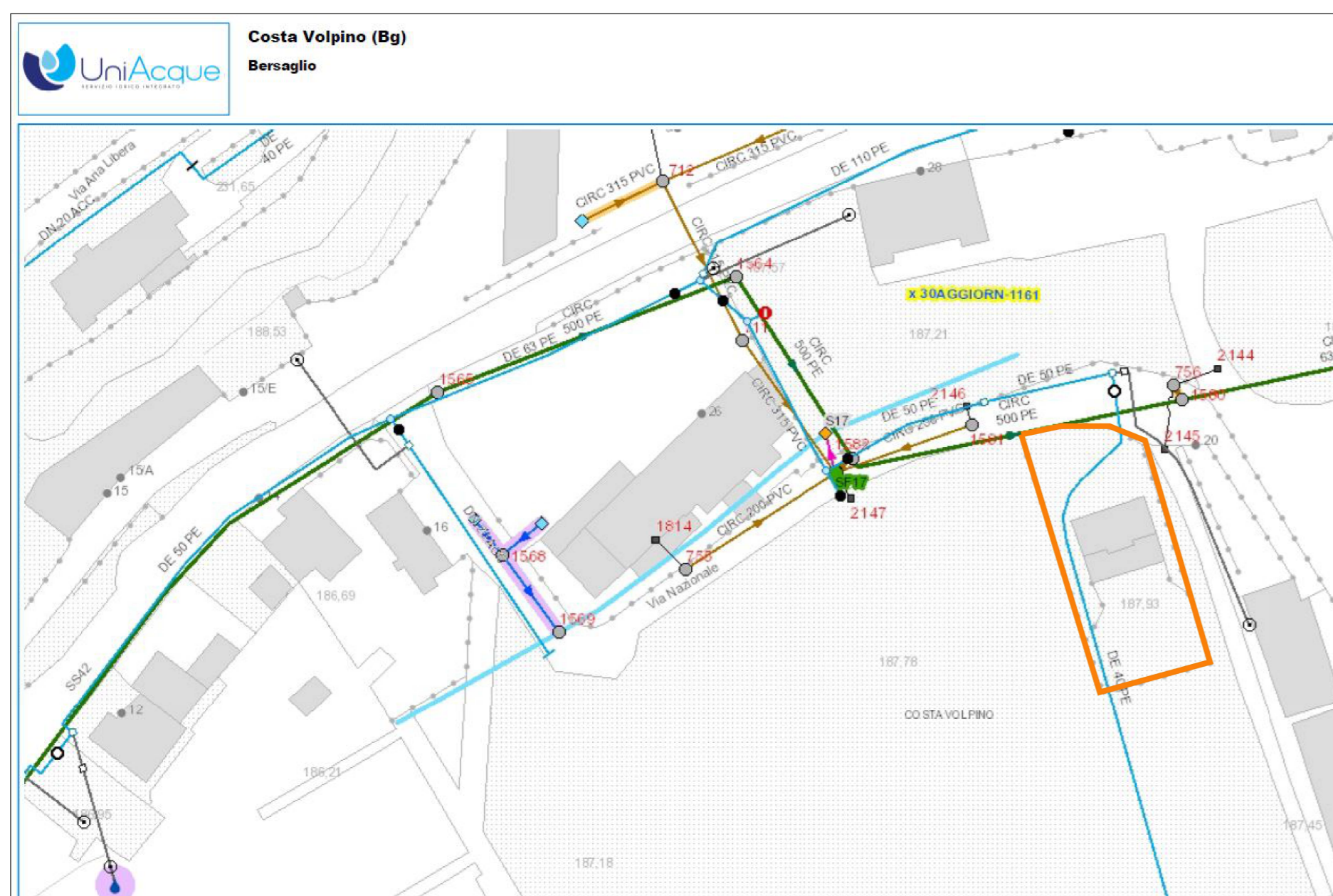
LEGGENDA

- SAN-SCARICO ACQUE NERE TUBAZIONE A PAVIMENTO
- SAN-SCARICO ACQUE METEORICHE TUBAZIONE A PAVIMENTO
- SAM-TUBAZIONE RILANCIO ACQUE IN PRESSIONE DN40 PEAD PE100 PN16
-  SAN - COLONNA DI SCARICO ACQUE NERE #110
-  SAM - COLONNA DI SCARICO ACQUE METEORICHE
-  SAM - POZZETTO DI ISPEZIONE
-  SAM - POZZETTO DI ISPEZIONE CON TUBAZIONE PASSANTE ED ISPEZIONE CON TAPPO
-  POZZETTO DI ISPEZIONE A PIEDE PLUVIALE



NB: E' A CARICO DELL'APPALTATORE IDRAULICO LA RETE DI SCARICO ACQUE NERE FINO AL PIEDE DEL FABBRICATO. LA RETE ESTERNA SARA' COMPRESA NELL'APPALTO EDILE.

ELABORATO VALIDO PER IL SOLO CONTENUTO RELATIVO AGLI IMPIANTI MECCANICI. PER OGNI ALTRO RIFERIMENTO FANNO FEDE GLI ELABORATI DI DISCIPLINA



3					
2	REVISIONE SECONDO INDICAZIONI	Tadini	Bellini	Bellini	24.01.2024
1	EMISSIONE PER APPALTO	Tadini	Bellini	Bellini	22.01.2024
0	EMISSIONE PER APPALTO	Tadini	Bellini	Bellini	16.01.2024
Rev.	Descrizione	Redatto	Controllato	Approvato	Data
		Prepared	Checked	Approved	Authorized

BELLINI E ASSOCIATI Studio di Ingegneria 24049 VERDELLO Via Papa Giovanni XXIII 3A		Cliente : Comune di Costa Volpino Località : Località Bersaglio Località : Costa Volpino (BG) Impianto : Ex Poligono di Tiro		Titolo/Title RETE DI SCARICO ACQUE NERE E METEORICHE	
Commissa/Job	Id. Tipologia/Typology Id.	Scala/Scale	Form./Size		
2383	IC.PL.02	1:50	A1		