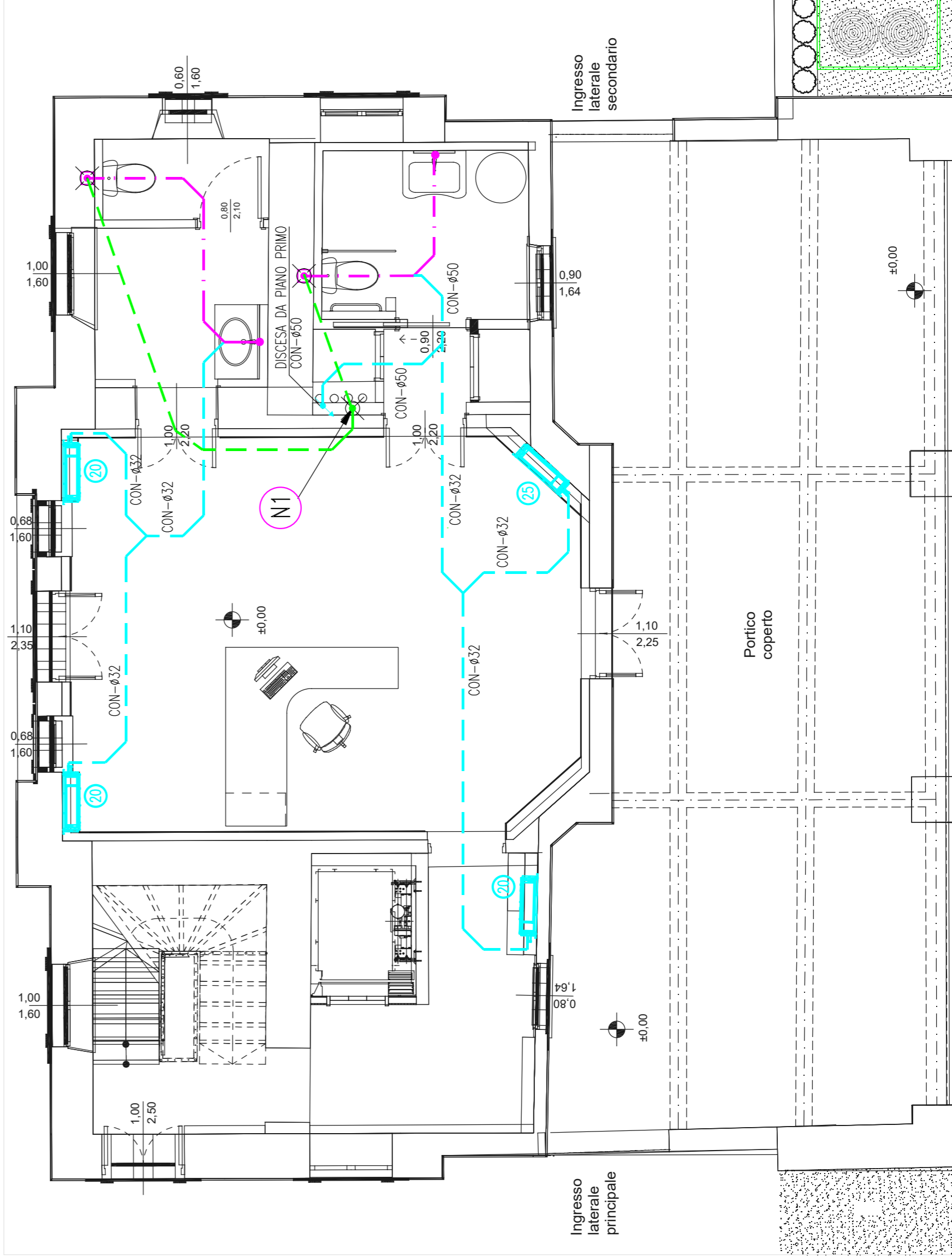
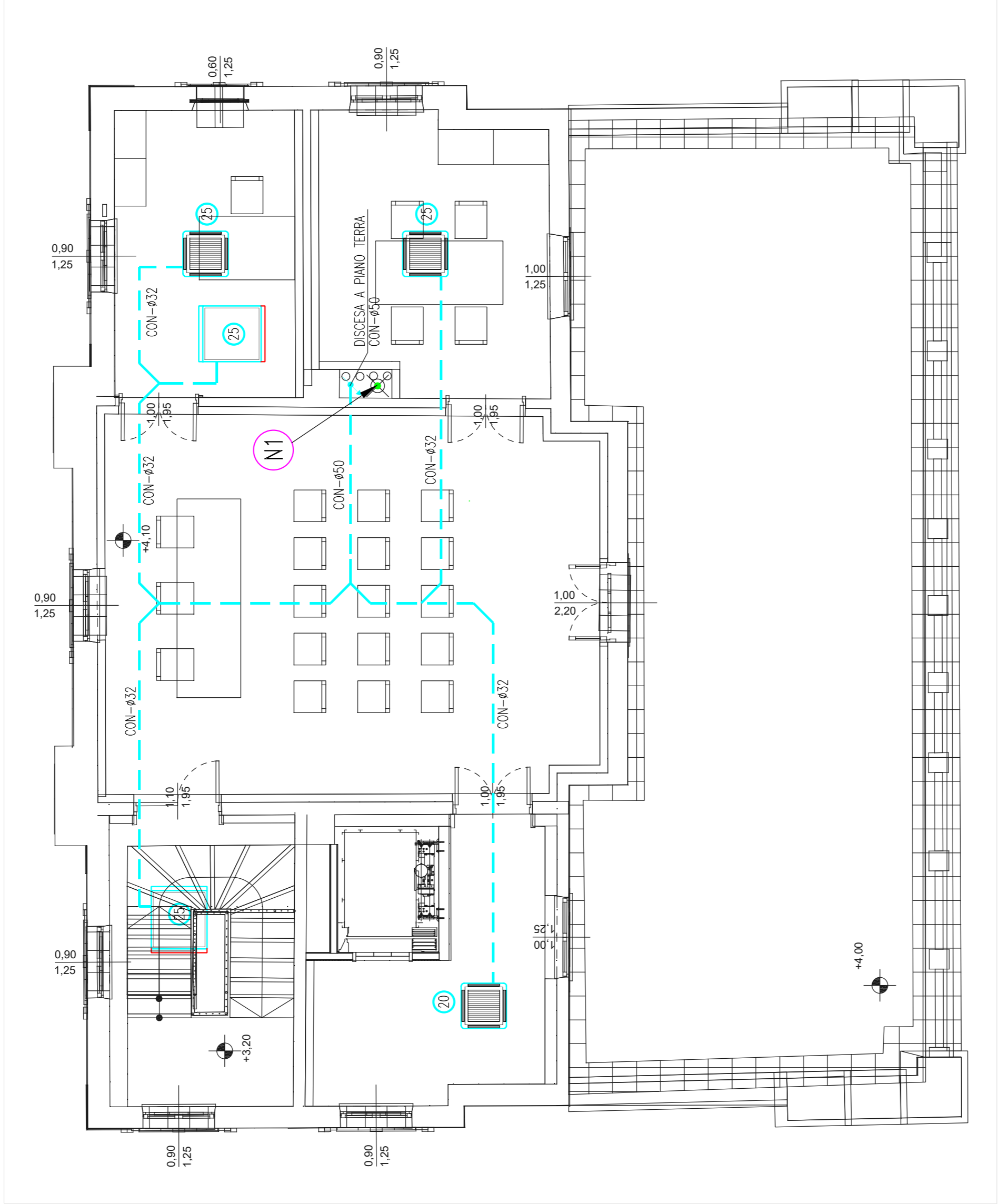




Copertura



Piano Terra



Piano Primo

**LEGENDA**

POMPA DI CALORE ELETTRICA PER LA CLIMATIZZAZIONE INVERNALE ED ESTIVA DEGLI AMBIENTI  
 POTENZA TERMICA: 28,00kW  
 COP: 4,65  
 POTENZA FRIGORIFERA: 28,00kW  
 EER: 3,92  
 DIMENSIONI (xLxP)mm: 1858x920x740mm  
 PESO: 213kg

UNITA' INTERNA A PAVIMENTO DA INCASSO PER LA CLIMATIZZAZIONE INVERNALE ED ESTIVA DEGLI AMBIENTI  
 Grandezza: A DISEGNO  
 Dati tecnici: DA TABELLA

UNITA' INTERNA CANALIZZATA A SOFFITTO PER LA CLIMATIZZAZIONE INVERNALE ED ESTIVA DEGLI AMBIENTI  
 Grandezza: A DISEGNO  
 Dati tecnici: DA TABELLA

UNITA' INTERNA A CASSETTE A 4 VIE PER LA CLIMATIZZAZIONE INVERNALE ED ESTIVA DEGLI AMBIENTI  
 Grandezza: A DISEGNO  
 Dati tecnici: DA TABELLA

CON-SCARICO CONDENZA TUBAZIONE A PAVIMENTO PENDENZA MINIMA 1%

DISCESA SCARICO CONDENZA A PARETE CON SIFONE DI TIPO "A PALLA" INSTALLATO A PARETE

SAN-SCARICO ACQUE NERE TUBAZIONE A PAVIMENTO PENDENZA MINIMA 1%

COLONNA DI VENTILAZIONE SCARICHI Ø90

RETE DI VENTILAZIONE SCARICHI Ø90

NB: E' A CARICO DELL'APPALTATORE IDRAULICO LA RETE DI SCARICO ACQUE NERE FINO AL PIEDE DEL FABBRICATO.

ELABORATO VALIDO PER IL SOLO CONTENUTO RELATIVO AGLI IMPIANTI MECCANICI. PER OGNI ALTRO RIFERIMENTO FANNO FEDE GLI ELABORATI DI DISCIPLINA.

3								
2								
1	REVISIONE	Brambilla	Bellini	Bellini	22.01.2024	Bellini		
0	EMMISSIONE PER PROGETTO ESECUTIVO	Brambilla	Bellini	Bellini	16.01.2024	Bellini		
Rev.	Description	Redatto	Controllato	Approvato	Data	Autorizzato		
	Description	Prepared	Checked	Approved	Date	Authorized		

**BELLINI E ASSOCIATI**  
 Studio di Ingegneria

24049 VERDELLO Via Papa Giovanni XXIII 3A

Cliente : Comune di Costa Volpino  
 Customer :  
 Localita' : Località Bersaglio  
 Location : Costa Volpino (BG)  
 Impianto : Ex Poligono di Tiro

**RETE DI SCARICO**

Titolo/Title

Commessa/Job

Id. Tipologia/Typology Id.

2383

IC.PL.01

Scala/Scale

1:50

Form./Size

A2+

LEGENDA UNITA' INTERNE IMPIANTO DI CLIMATIZZAZIONE

TIPOLOGIA	GRANDEZZA	POTENZA FRIGORIFERA [kW]	POTENZA TERMICA [kW]	POTENZA ASSORBITA [kW]	DIMENSIONI AltezzaXlarghezzaProf [mm]	PESO [kg]
UNITA' INTERNA A PAVIMENTO DA INCASSO	20	2,20	2,50	0,022	615X700X200	18
UNITA' INTERNA A PAVIMENTO DA INCASSO	25	2,80	3,20	0,026	615X700X200	18
UNITA' INTERNA CANALIZZATA A SOFFITTO	25	2,80	3,20	0,032	250X700X732	21
UNITA' INTERNA A CASSETTE A 4 VIE	20	2,20	2,50	0,02	245X570X570	14
UNITA' INTERNA A CASSETTE A 4 VIE	25	2,80	3,20	0,02	245X570X570	15