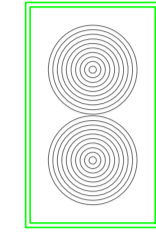
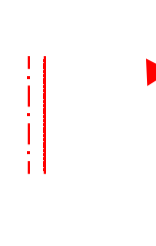


LEGENDA



POMPA DI CALORE ELETTRICA
PER LA CLIMATIZZAZIONE INVERNALE
ED ESTIVA DEGLI AMBIENTI
POTENZA TERMICA: 28.00kW
COP: 4,65
POTENZA FRIGORIFERA: 26.00kW
EER: 3,92
DIMENSIONI (AxLxP)mm: 1858x920x740mm
PESO: 213kg



TUBAZIONI ALIMENTAZIONE UNITA' INTERNE
IN RAME COIBENTATO LIQ./GAS
DIAMETRI A DESEGNO



MONTANTI TUBAZIONI
IN RAME COIBENTATO LIQ./GAS

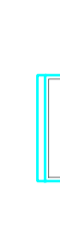


SCHERMATURA PER INSONORIZZAZIONE UNITA' ESTERNA POMPA DI CALORE

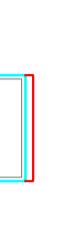
UNITA' INTERNA A PAVIMENTO DA INCASSO
PER LA CLIMATIZZAZIONE INVERNALE
ED ESTIVA DEGLI AMBIENTI



Grandezze: A, DISEGNO
Dati tecnici: DA TABELLA



UNITA' INTERNA CANALIZZATA A SOFFITTO
PER LA CLIMATIZZAZIONE INVERNALE
ED ESTIVA DEGLI AMBIENTI



Grandezze: A, DISEGNO
Dati tecnici: DA TABELLA



UNITA' INTERNA A CASSETTE A 4 VE
PER LA CLIMATIZZAZIONE INVERNALE
ED ESTIVA DEGLI AMBIENTI



Grandezze: A, DISEGNO
Dati tecnici: DA TABELLA



PANNELLO AMBIENTE



DIFFUSORE LINEARE DI MANDATA ARIA
A SINGOLA FERTIDA AVENTE LARGHEZZA DI 4cm
COMPLETO DI PLENUM ISOLATO
INSTALLAZIONE A SOFFITTO



LUNGHEZZA DIFFUSORE: a disegno



DIFFUSORE LINEARE DI RIPRESA ARIA
A SINGOLA FERTIDA AVENTE LARGHEZZA DI 4cm
COMPLETO DI PLENUM ISOLATO
INSTALLATI A SOFFITTO



LUNGHEZZA DIFFUSORE: a disegno



BADATORE ELETTRICO A PASTIGLIERA
POTENZA TERMICA: 1000W
DIMENSIONI (AxLxG)mm: 600x706mm



Impianto con 2 ventole espulsione aria frontale



Impianto con 2 ventole espulsione aria superiore

TIPOLOGIA	GRANDEZZA	POTENZA FRIGORIFERA [kW]	POTENZA TERMICA [kW]	POTENZA ASSORBITA [kW]	DIMENSIONI [mm]	PESO [Kg]
UNITA' INTERNA A PAVIMENTO DA INCASSO	20	2,20	2,30	0,02	615X1000X200	18
UNITA' INTERNA A PAVIMENTO DA INCASSO	25	2,80	3,00	0,03	615X1000X250	18
UNITA' INTERNA CANALIZZATA A SOFFITTO	25	2,80	3,00	0,03	250X200X133	16
UNITA' INTERNA A CASSETTE A 4 VE	20	2,20	2,50	0,02	245X206X170	14
UNITA' INTERNA A CASSETTE A 4 VE	25	2,80	3,20	0,02	245X206X170	15

NEB: CONSULTARE IL MANUALE DI INSTALLAZIONE PER GLI SPAZI MINIMI CHE DEVONO ESSERE LASCIATI INTORNO ALL'UNITA' ESTERNA PER IL SUO CORRETTO FUNZIONAMENTO

ELABORATO VALIDO PER IL SOLO CONTENUTO RELATIVO AGLI IMPIANTI MECCANICI, PER OGNI ALTRO RIFERIMENTO FANNO FEDE GLI ELABORATI DI DISCIPLINA

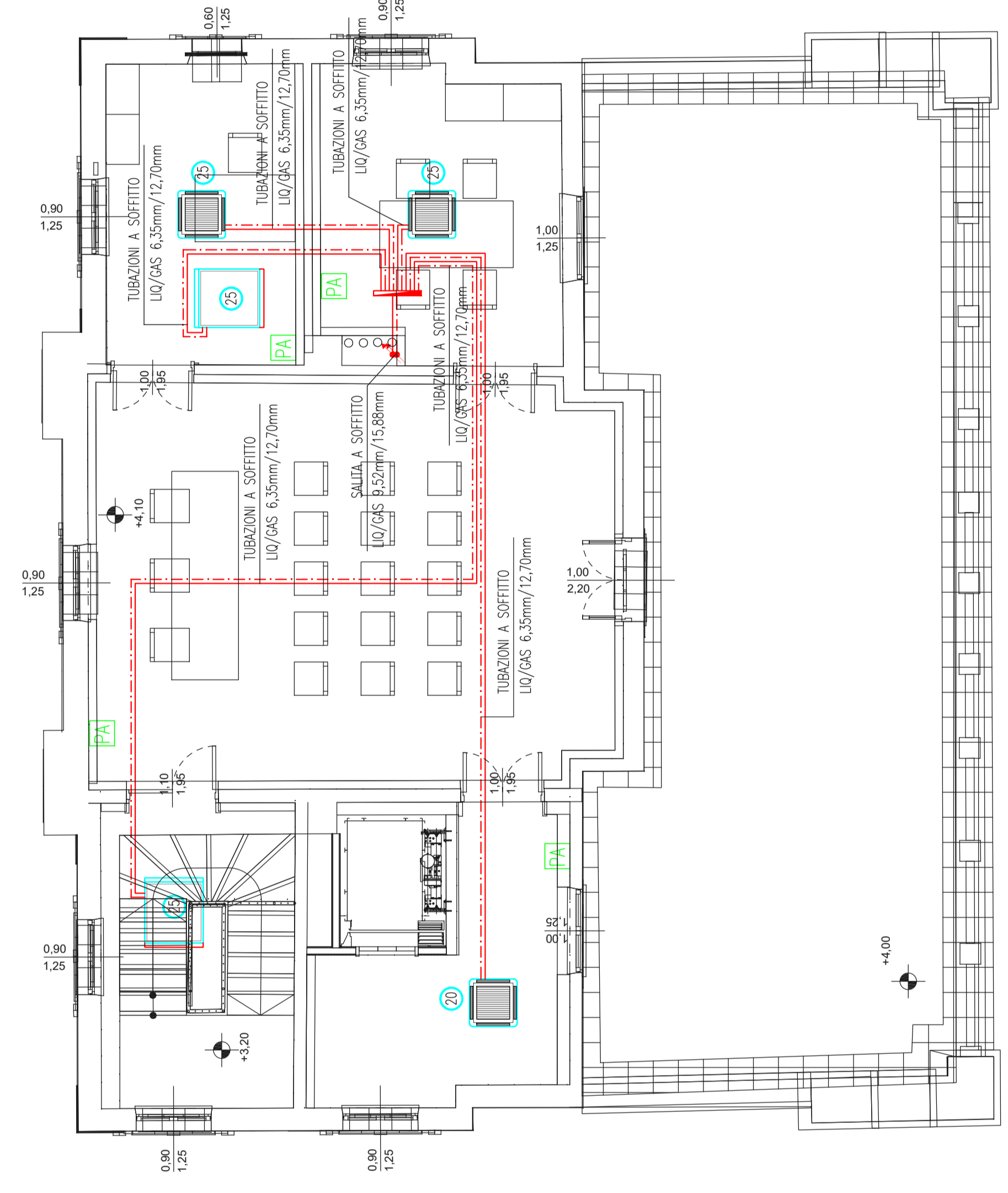
Rev.	Descrizione	Preparato	Controllato	Approvato	Data	Autore
3						
2	REVISIONE	Brambilla	Bellini	Bellini	22.01.2024	Bellini
1	EMISSIONE PER PROGETTO ESECUTIVO	Brambilla	Bellini	Bellini	16.01.2024	Bellini
0	EMISSIONE PER APPALTO	Brambilla	Bellini	Bellini	25.10.2023	Bellini

Bellini E Associati
Studio di Ingegneria
24049 VEROBELLO Via Papa Giovanni XXIII 3A

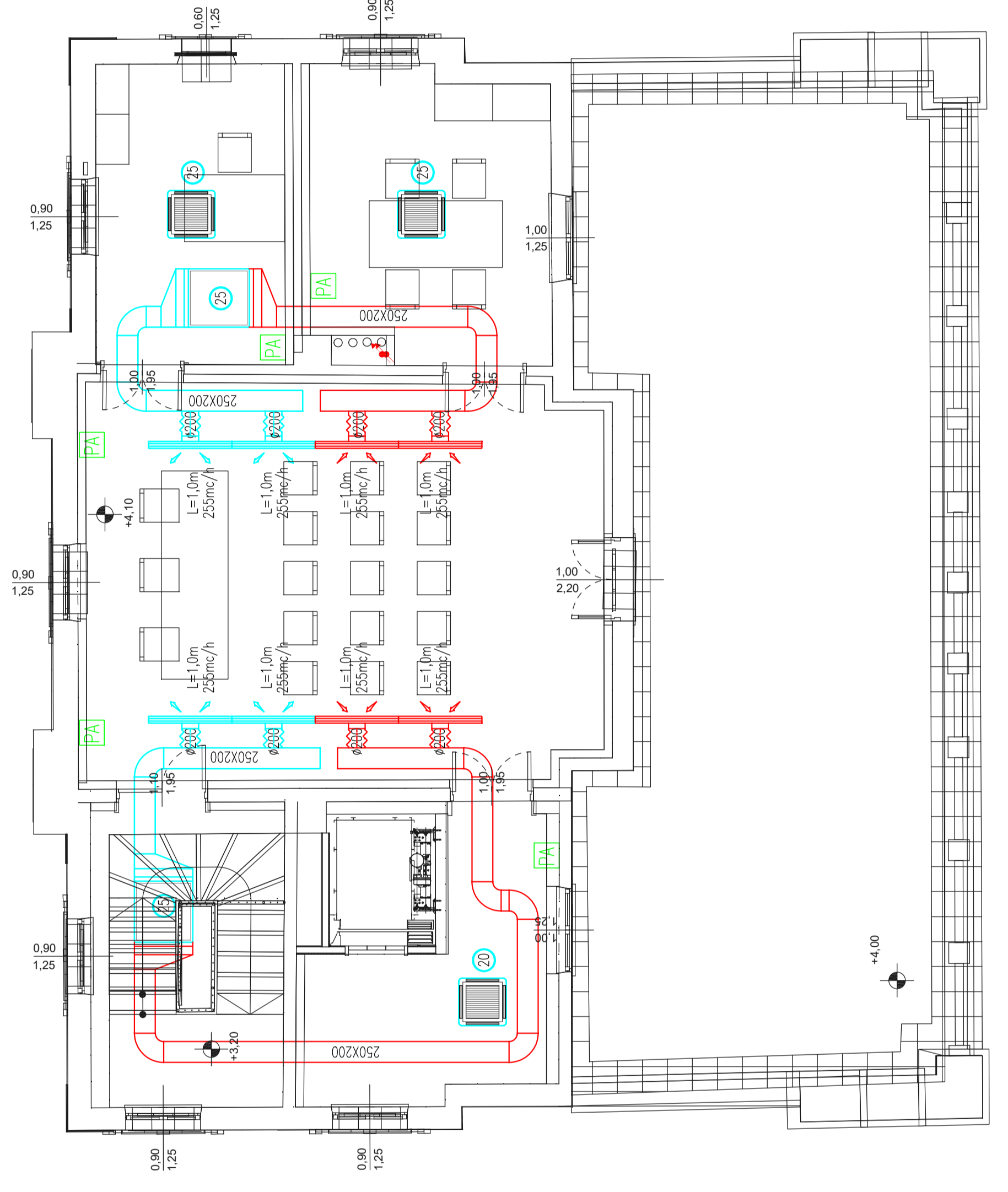
Cliente : Comune di Costa Volpino
Customer :
Localita' : Localita' Berraglio
Location : Costa Volpino (Bc)
Impianto : Ex Poligono di Tiro
Pianta

Id. Tipologia/Technology Id. : HV.PL-01
Scala/Scale : 1:50
Form/Size : A1+

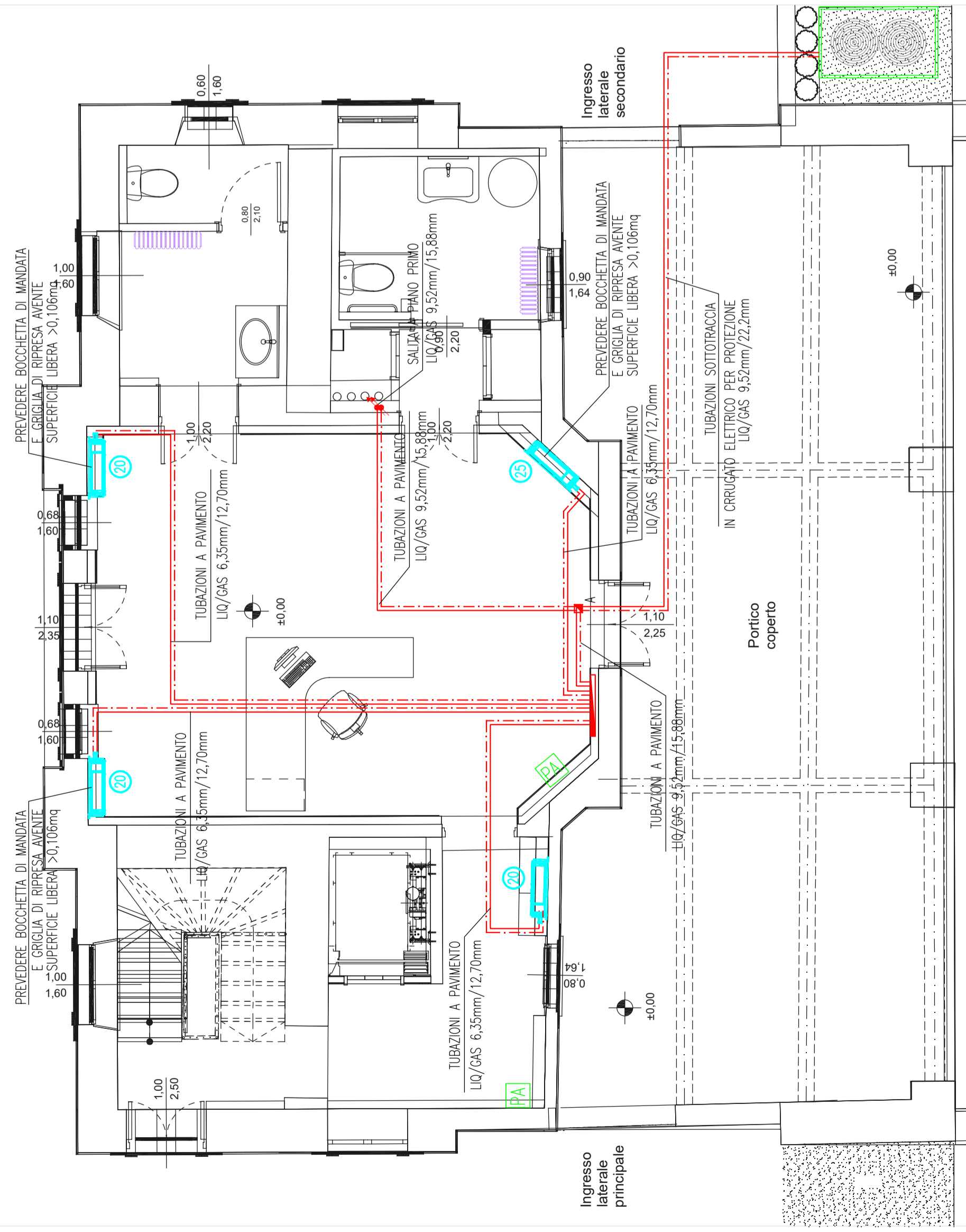
2383



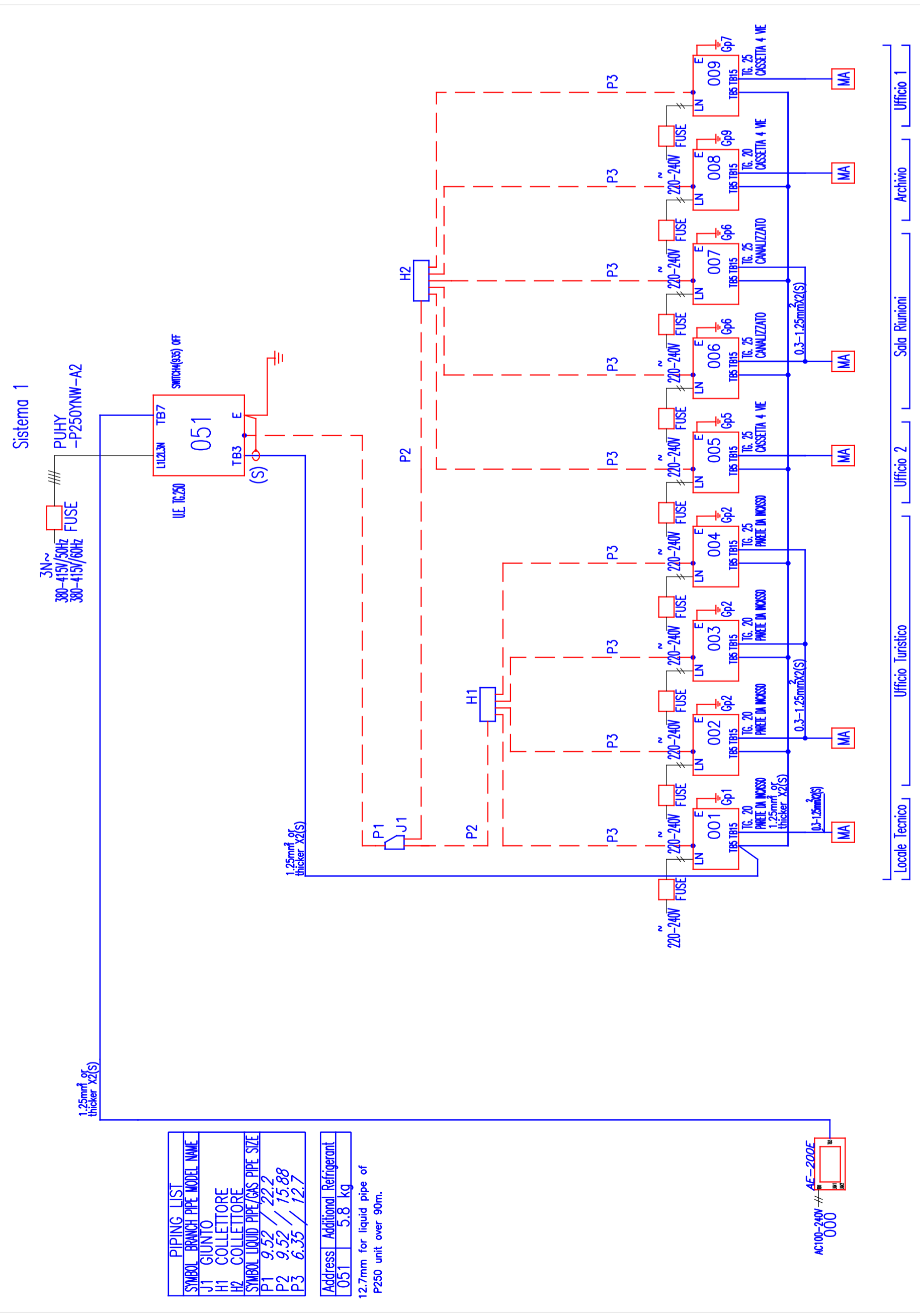
Piano Primo



Piano Primo



Piano Terra



Schema funzionale

PIPING LIST
SYMBOLS AND THE MODEL NAME
HI COLLETORE
PA COLLETORE
SINGOLA UNITA' DI CLIMA
P1 3-25 / 12-28
P2 3-25 / 12-28
P3 3-25 / 12-28

Address: Via Papa Giovanni XXIII, 3A
24049 Verobello (Brescia)
P250 unit, max. 8km.