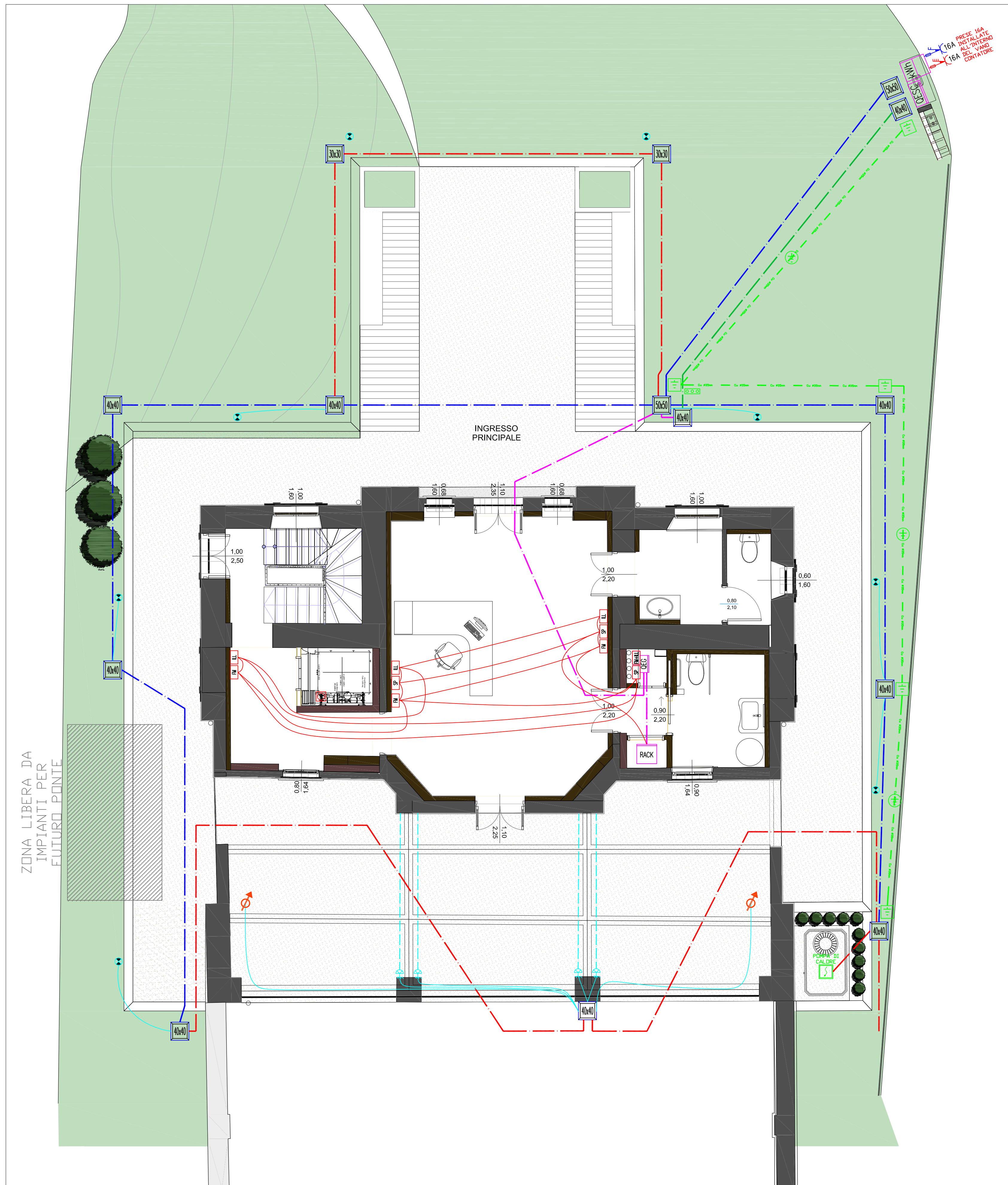
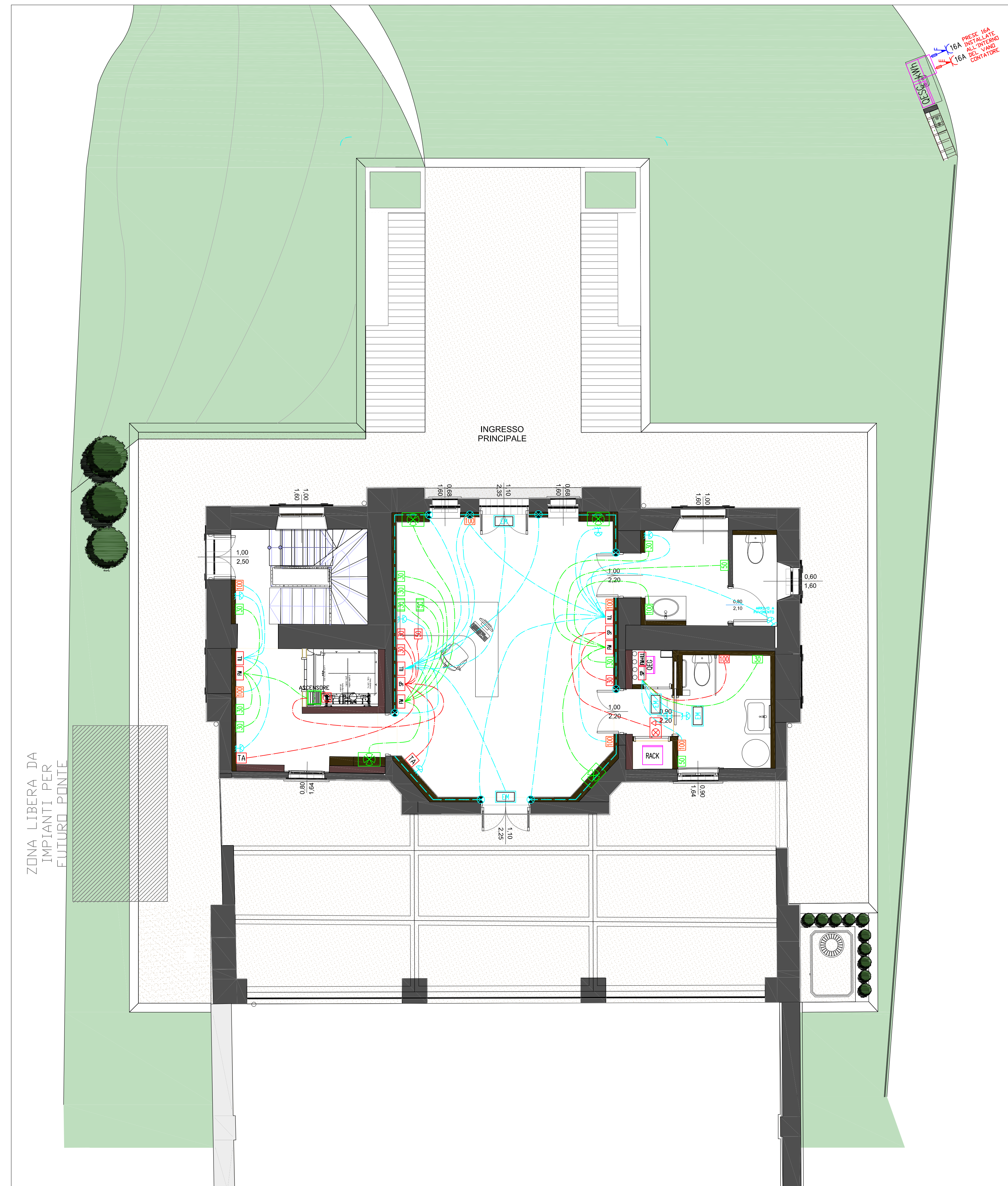


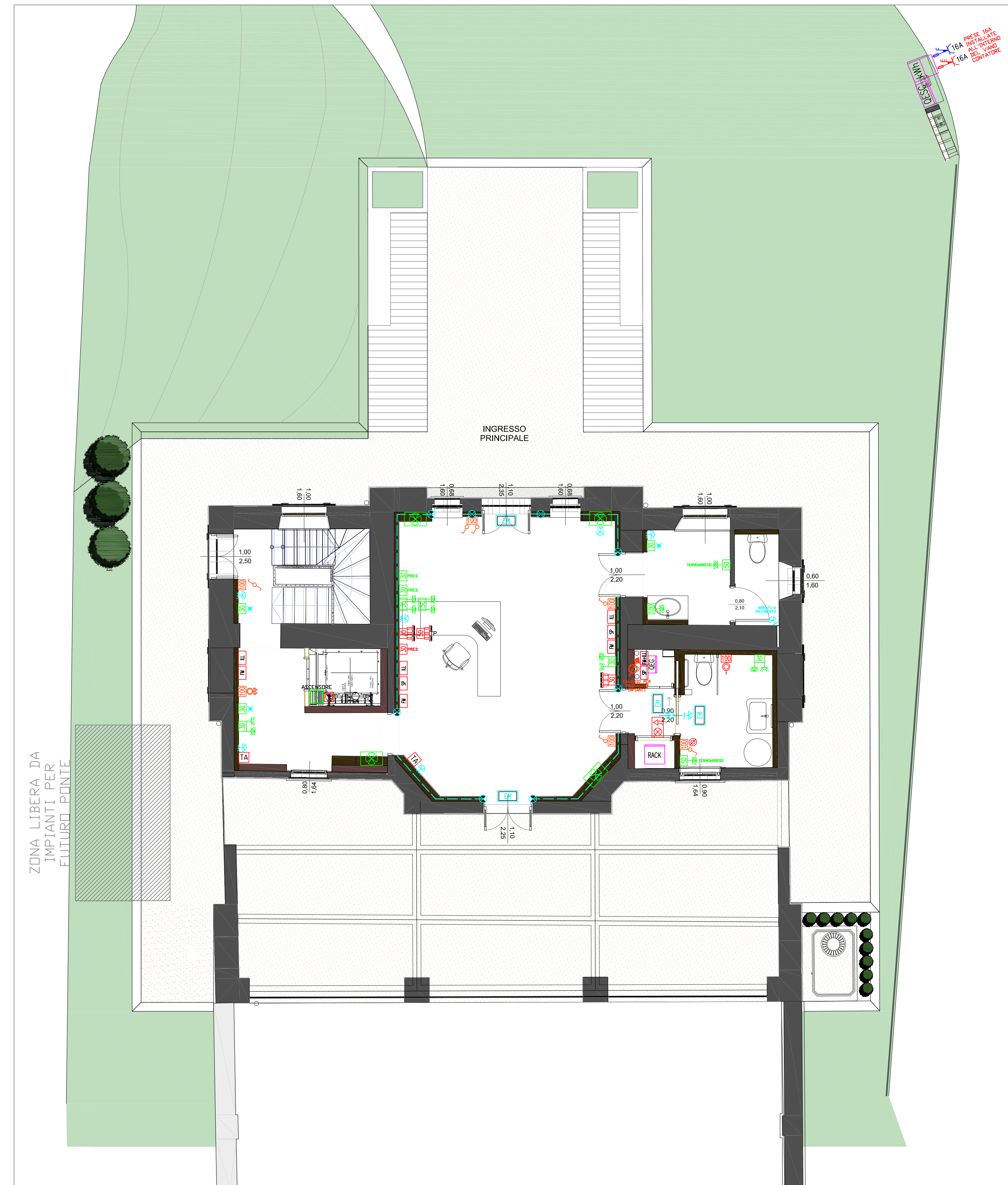
PIANTA TUBAZIONI MONTANTI PT E ESTERNO



PIANTA TUBAZIONI PT PREVISTE



PIANTA IMPIANTO ELETTRICO PT



LEGENDA SIMBOLI	
SIMBOLO	DESCRIZIONE
	interruttore deviatore/ interruttore comando illuminazione pulsante normale/ con gemma luminosa comando illuminazione/ sensore di movimento per accensione luce
	presa elettrica 2x10A + T
	presa elettrica tipo bypass 2x10/16A + T
	presa elettrica tipo CEH-INEL 2x16A + T (schuko)
	presa elettrica tipo CEH-INEL 2x10/16A + T (schuko-Skalérie)
	presa elettrica 2x16A + T con interruttore automatico di protezione
	presa elettrica 2x10A + T con fusibile di protezione
	punto presa trasmissione dall'RUAS cat SE
	isolatore omipolare per utenza meccanica IPS4
	scala 503 da incasso H=altezza installazione
	scala 504 da incasso H=altezza installazione
	scala 503 in esecuzione a vista / Incasso con grado di protezione minimo IP55 H=altezza installazione
	ILL = illuminazione FM=forza motrice SP=speciale
	scorporo/ cassetta derivazione a vista/ Incasso completo di separatori:
	FM: impianti fm con alimentazione normale
	FMS: impianti fm con alimentazione preferenziale
	LN: impianti illuminazione con alimentazione normale
	LS: impianti illuminazione con alimentazione di sicurezza
	24S: impianti 24V alimentazione normale
	24S: impianti 24V alimentazione sicurezza
	TV: impianto tv
	TD: impianto trasmissione dati
	quadro elettrico - simbolo generale
	contatore energia ente erogatore
	n°2 tubazioni Ø100mm interrate
	n°2 tubazioni Ø60mm interrate
	n°6 tubazioni Ø40mm interrate
	n°1 tubazioni Ø125mm interrate (TELECOM)
	termostato ambiente / sonda di temperatura
	montate: ascendente/ passante, discendente
	dispensore orizzontale in Rame Ø35mm completo di accessori per l'installazione ed il prolungamento dello stesso
	dispensore di terra a picchetto in Ac/Zn 1500x50x5x5 mm in pannello ispezionabile 40x40cm utili
	dispensore di terra a picchetto in Ac/Zn 1500x50x5x5 mm non ispezionabile
	collettore di terra in barra di rame
	punto illuminazione: a soffitto - a terra - a parete - predisposizione
	apparecchio illuminazione sicurezza autonomia > 1h dotato di lampada fluorescente compatta da 24W (300 lm in emergenza)
	torcia da incasso estraibile illuminazione sicurezza

I collegamenti tra le cassette di derivazione e il quadro generale dovranno essere fatti con tubazioni congrue in dimensioni e quantità rispetto agli impianti previsti. Ogni variazione rispetto al progetto dovrà essere accordata con la DL.

05					
04					
03					
02					
01					
00	Progetto Definitivo	E.G.	E.G.	S.A.	19/01/2024
Rev.	Descrizione	(data/ore)	Dis.	(data/ore)	Controllato
		Per. Ind. Sergio Albani Isc. n°1320 Albo dei periti di Bergamo (BG)		Responsabile Progetto: Tavola: 230902-T01	
Progetto di riferimento: 230902		Commessa: 230902		Scale: 1:50	
Cliente: Amministrazione comunale di Costa Volpino (BG)		Impianto: Progetto di valorizzazione e restauro dell'edificio EX POLIGONO DI TIRO sito in località Bersaglio		Timbro e Firma 	
Cliente: Amministrazione comunale di Costa Volpino (BG)		Impianto: Progetto di valorizzazione e restauro dell'edificio EX POLIGONO DI TIRO sito in località Bersaglio		Timbro e Firma 	