

LA SOCIETA' COSTRUTTRICE DEL
 QUADRO DOVRA' INDICARE I PROPRI
 DATI

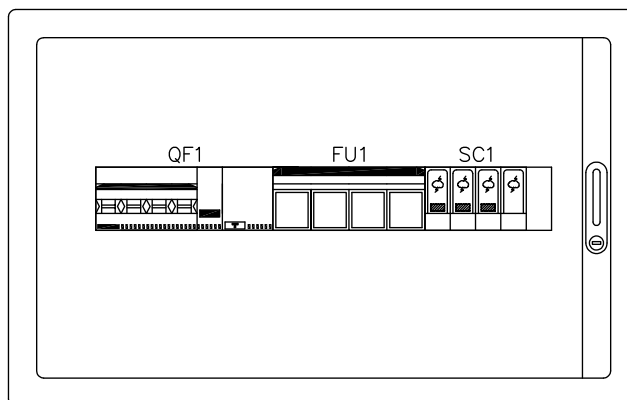


TENSIONE NOMINALE	400	V	NORME DI RIFERIMENTO	CEI 17-113/114 EN 61439-1/2
CORRENTE NOMINALE	40	A	GRADO DI PROTEZIONE	IP55
FREQUENZA	50	Hz	MATRICOLA	230902-S00
CORRENTE Icc	10	kA	ANNO DI COSTRUZIONE	2024



05					
04					
03					
02					
01					
00	Progetto Definitivo	E.G.	E.G.	S.A.	19/01/2024
Rev.	Descrizione	(Descrittori)	Dls.	(Dvs.)	Controllato (Chk'd)
Progettazione Impianti:				Responsabili Progetto:	
				Per. Ind. Sergio Albani Isc. n°1320 Albo dei periti di Bergamo	
Progetto di riferimento:		Commessa:		Schema:	
230902		230902		230902-S00	
Cliente: Amministrazione comunale di Costa Volpino (BG)					
Impianto: Progetto di valorizzazione e restauro dell'edificio EX POLIGONO DI TIRO sito in località Bersaglio					
Oggetto: Schema elettrico Quadro Sottocontatore QESC					

Progettazione Impianti: 	Cliente: Amministrazione comunale di Costa Volpino (BG)	Impianto: Progetto di valorizzazione e restauro dell'edificio EX POLIGONO DI TIRO sito in località Bersaglio	Disegnato: E.G.	OGGETTO: Schema elettrico Quadro Sottocontatore QESC	Commessa:	FOGLIO
			Data: 19/01/2024		230902	1
			Rev.: 00		N° schema:	SEGUE
			A TERMINI DI LEGGE E' RIGOROSAMENTE VIETATO RIPRODURRE O RENDERE NOTO A TERZILI IL CONTENUTO DEL PRESENTE DISEGNO IT IS SEVERELY FORBIDDEN BY LAW TO COPY OR COMMUNICATE TO A THIRD PERSON THE CONTENTS OF THIS DRAWING		230902-S00	2



Progettazione Impianti:



Cliente:

Amministrazione comunale di
Costa Volpino (BG)

Impianto:

Progetto di valorizzazione
e restauro dell'edificio
EX POLIGONO DI TIRO
sito in località Bersaglio

Disegnato: E.G.

Data: 19/01/2024

Rev.: 00

OGGETTO:

Schema elettrico
Quadro Sottocontatore
QESC

Commessa:

230902

N° schema:

230902-S00

FOGLIO

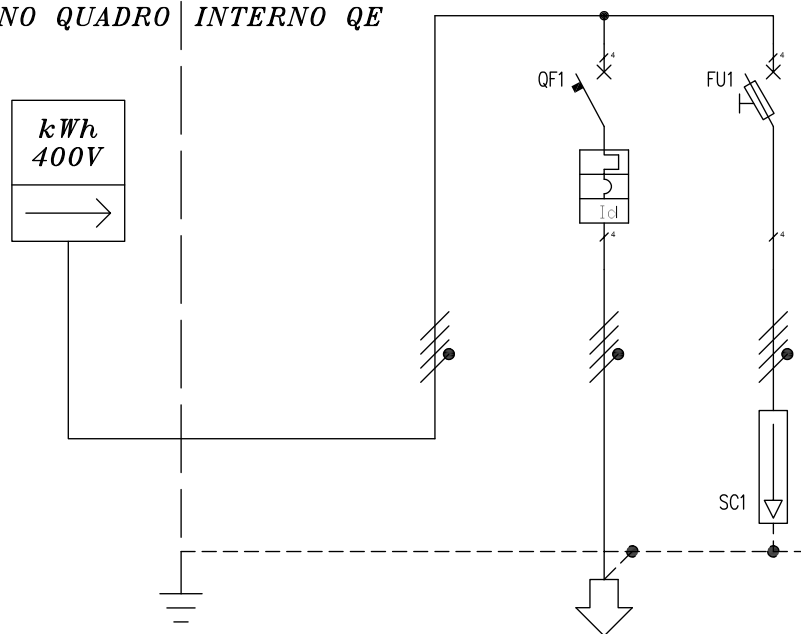
3

SEGUE


4

A TERMINI DI LEGGE E' RIGOROSAMENTE VIETATO RIPRODURRE O RENDERE NOTO A TERZI IL CONTENUTO DEL PRESENTE DISEGNO
IT IS SEVERELY FORBIDDEN BY LAW TO COPY OR COMMUNICATE TO A THIRD PERSON THE CONTENTS OF THIS DRAWING

ESTERNO QUADRO INTERNO QE



NUMERAZIONE CIRCUITO		1	2	3	4	5	6	7	8	9	10
DESCRIZIONE UTENZA		ARRIVO LINEA DA CONTATORE	GENERALE	SCARICATORI DI SOVRATENSIONE							
INTERRUTTORE/ SEZIONATORE/ SCARICATORI	CASA COST.										
	TIPO			SPD T1+T2							
	PORTATA	A	4Px40A Id.1A cl.A/Sel.	4P							
	REGOLAZ. I _{th}	A	40								
	REGOLAZ. I _m	A	400								
FUSIBILI	P.d.i	KA	10	12,5							
	TIPO			3P+Nx125A							
CONTATTORE / RELE' P.P.	PORTATA	A		125A gG							
	TIPO										
RELE TERMICO	PORTATA	A									
	TIPO										
TOROIDE DIFFERENZIALE		A									
TRASFORMATORE DI TENSIONE		V									
TRASFORMATORE DI CORRENTE		A									
VOLTMETRO		V									
SEZIONE LINEA	MMQ	4x16	5G10								
TIPO LINEA		FG16OR16	FG16OR16								

Progettazione Impianti: 	Cliente: Amministrazione comunale di Costa Volpino (BG)	Impianto: Progetto di valorizzazione e restauro dell'edificio EX POLIGONO DI TIRO sito in località Bersaglio	Disegnato: E.G.	OGGETTO: Schema elettrico Quadro Sottocontatore QESC	Commessa:	FOGLIO
			Data: 19/01/2024		230902	4
			Rev.: 00		N° schema:	SEGUE
			A TERMINI DI LEGGE E' RIGOROSAMENTE VIETATO RIPRODURRE O RENDERE NOTO A TERZI IL CONTENUTO DEL PRESENTE DISEGNO IT IS SEVERELY FORBIDDEN BY LAW TO COPY OR COMUNICATE TO A THIRD PERSON THE CONTENTS OF THIS DRAWING			230902-S00