

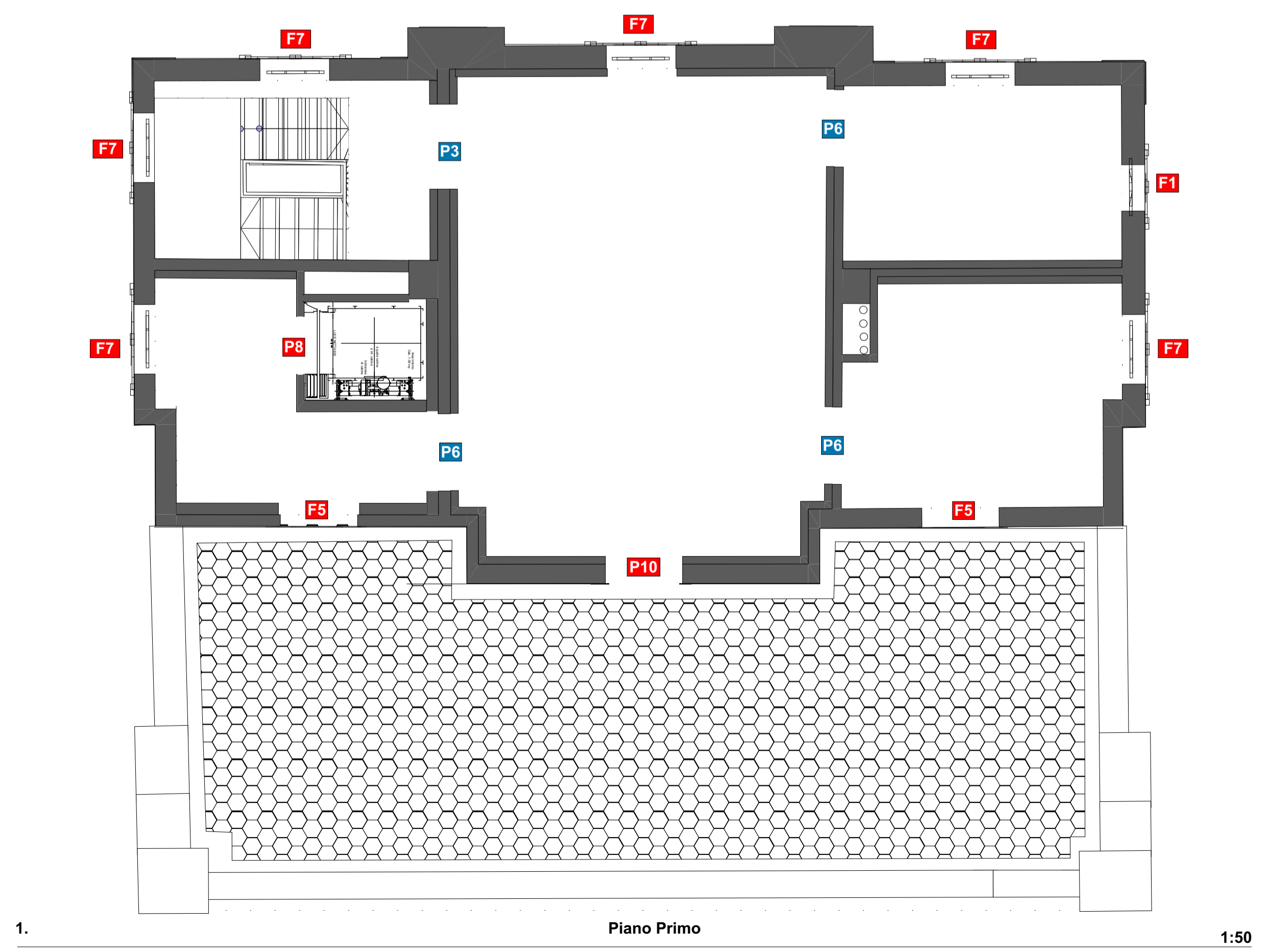
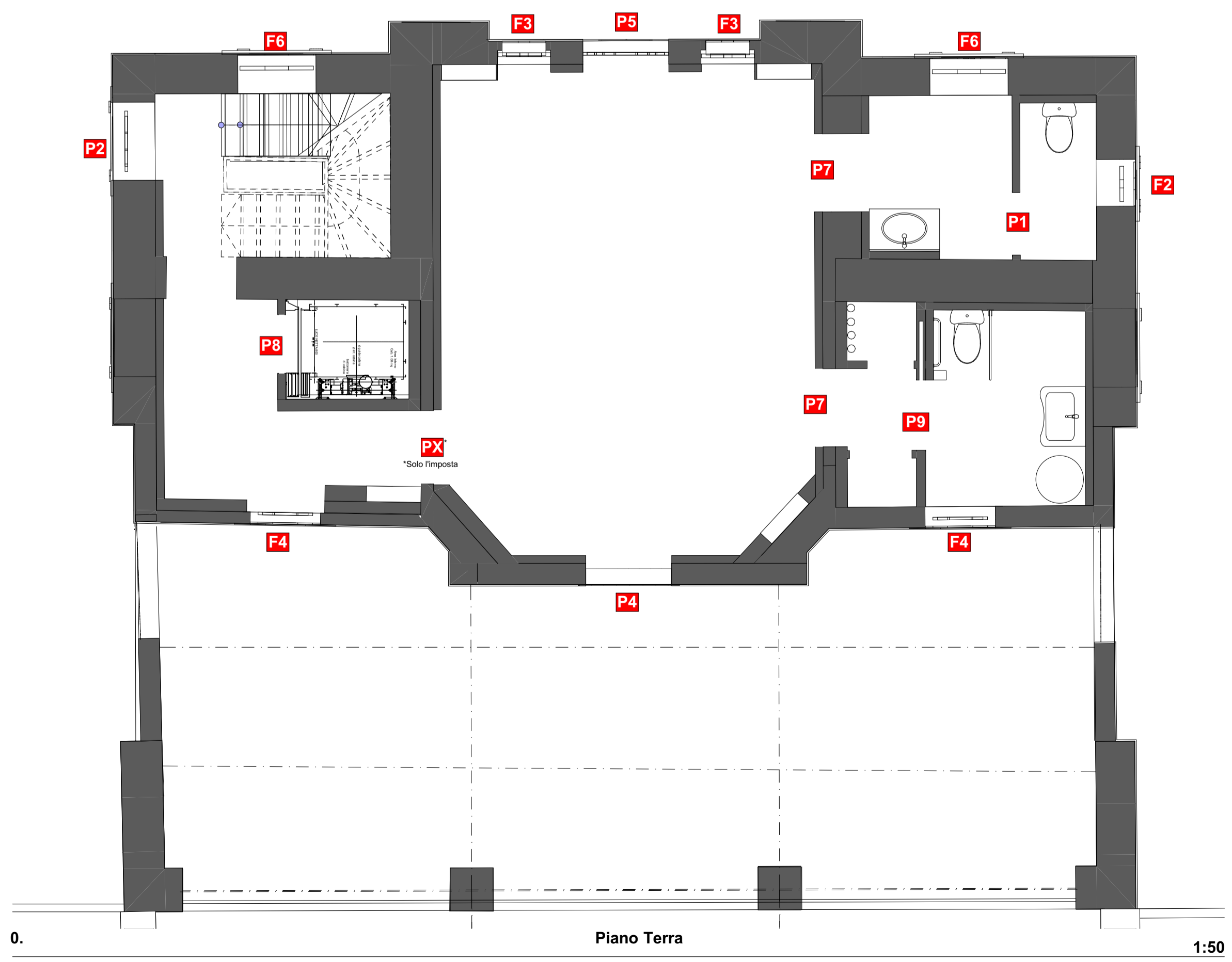
Abaco Porte										
Nome Apertura	Porta	Porta a 2 Ante	Porta a 2 Ante	Porta a 2 Ante	Porta a 2 Ante	Porta a 2 Ante	Porta a 2 Ante	Porta a Libro	Porta Scorrevole	Porta finestra a 2 Ante
Quantità	1	1	1	1	1	3	2	2	1	1
Dim. L x H	0,80x2,10	1,00x2,50	1,10x2,00	1,10x2,25	1,10x2,35	1,00x2,00	1,00x2,20	0,75x2,10	0,90x2,20	1,00x2,20
Altezza apertura F/P lato spalletta	2,10	2,50	2,00	2,25	2,35	2,00	2,20	2,10	2,20	2,20
Larghezza apertura F/P lato spalletta	0,80	1,00	1,10	1,10	1,10	1,00	1,00	0,75	0,90	1,00

Abaco Finestre							
Nome Apertura	Finestra	Finestra	Finestra	Finestra a 2 Ante	Finestra a 2 Ante	Finestra a 2 Ante	Finestra a 2 Ante
Quantità	1	1	2	2	2	2	6
Dim. L x H	0,60x1,25	0,60x1,60	0,68x1,60	0,90x1,64	1,00x1,25	1,00x1,60	0,90x1,25
Orientamento	D	S	D	D	D	S	S
Simbolo 2D							
Vista Posteriore 3D							

LEGENDA RIUTILIZZO

- Porte/finestre nuove
- Porte/finestre recuperate

Le finestre e le porte di recupero devono prevedere l'adeguamento del telaio, di cerniere e ferramenta.



COMUNE DI COSTA VOLPINO
 Arch. Paola Corsi
 Sede: via Sandro Pertini, 51-24040- Bonate Sopra (BG)
 Sede operativa: via G. Donizetti, 109/111-24030- Brembate Sopra - BG
 Tel. 035.621204
 Fax 035.6220362
 paola.corsi@archie-soft.com

VALORIZZAZIONE E RESTAURO DELL'EDIFICIO "EX POLIGONO DI TIRO"
 Sito in località Bersaglio
PROGETTO DEFINITIVO

CUP: B99D22000290002
 CIG: 9914306820

Elaborati
 Piano Terra, Piano Primo, Abaco Porte, Abaco Finestre

Gennaio 2024

Scala
 1:50

DEF 03_Elaborati di progetto
 Abaco Serramenti e Porte