

Piano Terra

1:50

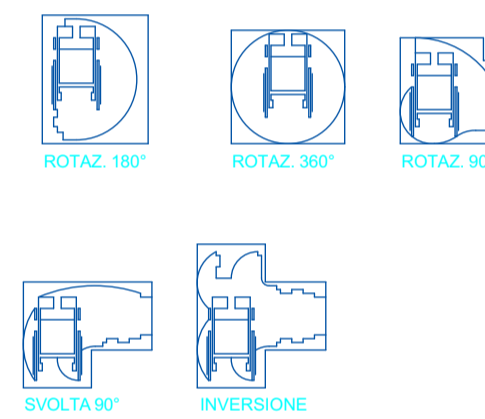
LEGENDA BAGNO PER DISABILI
(D.M. 236 del 14.06.89)

N°	SANITARIO
1	SPAZIO NECESSARIO AL TRASFERIMENTO DELLA SEDIA A RUOTE = Ø 1.50 m
2	PORTA SCORREVOLE LARGHEZZA m 0.80
3	MANIGLIONE PER CONSENTIRE IL TRASFERIMENTO
4	DOCCIA SENZA BORBO A FILO PAVIMENTO DOTATA DI SEDILE RIBALTABILE
5 - 6	W.C. E BIDET DI TIPO SOSPESO. DISTANZA DALLA PARETE LATERALE ALL'ASSE DELLA TAZZA DEL W.C. 0,40 m; DISTANZA INTERASSE FRA I DUE SANITARI, QUANDO CONTIGUI, 1,20 m.
7	LAVABO CON ALTEZZA DA PAVIMENTO DI 0.80 m, CON SIFONE INCASSATO

SUPERAMENTO ED ELIMINAZIONE BARRIERE ARCHITETTONICHE (Legge 09.01.1989, n. 13)

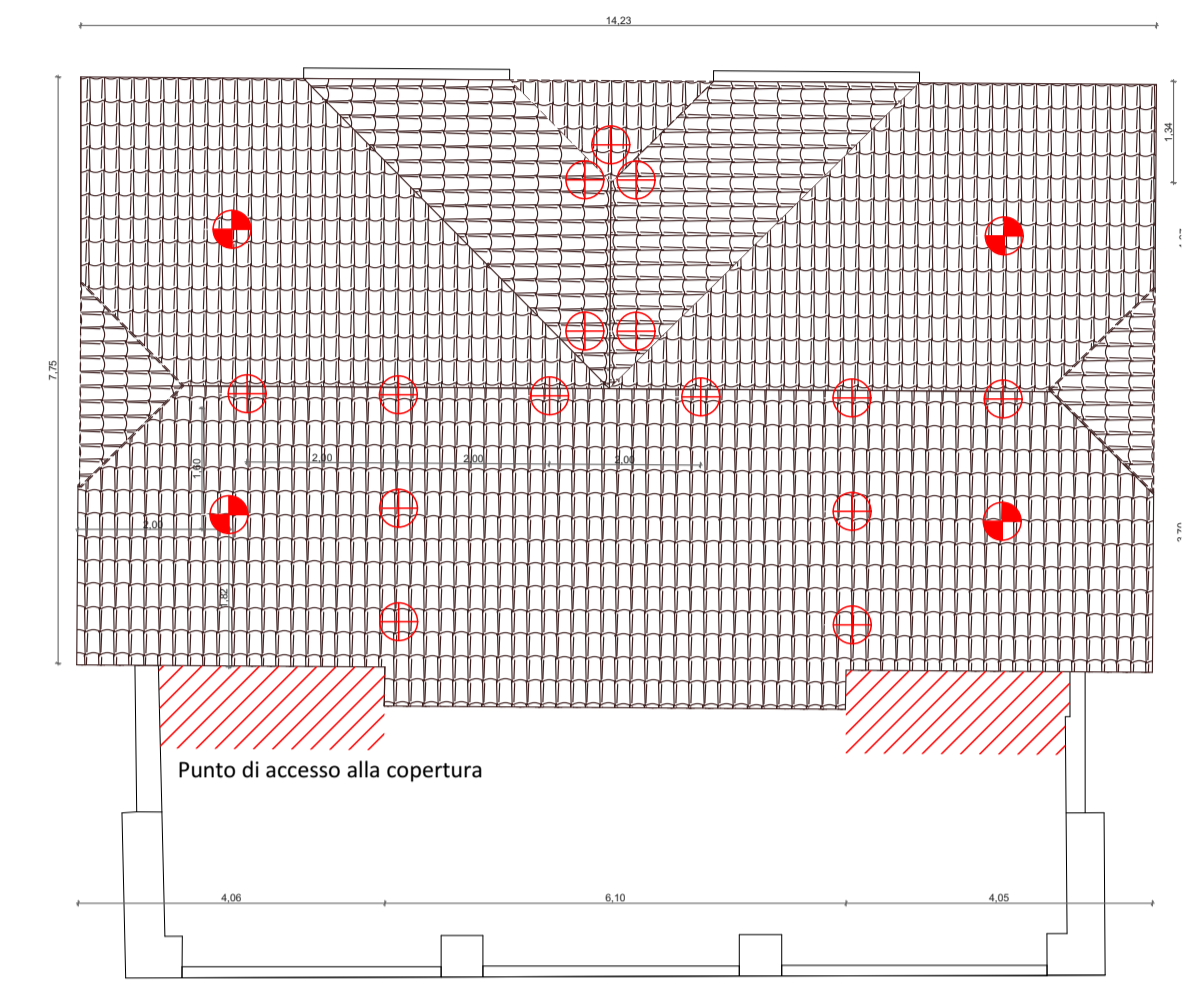
- 1) ACCESSIBILITA':
CONFORME ALLA NORMATIVA, IN QUANTO L' EDIFICIO E' RAGGIUNGIBILE SENZA OSTACOLI;
- 2) VISITABILITA':
LA VISITABILITA' DEGLI AMBIENTI E' CONFORME ALLA NORMATIVA;
- 3) ADATTABILITA':
FRUIBILITA' DEGLI APPARTAMENTI, A TUTTI I PIANI, MEDIANTE SERVOSCALA A PEDANA, CON SEDILE RIBALTABILE.
ADEGUAMENTO SERVIZIO IGIENICO COME DA DISEGNO ESPLICATIVO.

SPAZI DI MANOVRA SEDIA A ROTELLE
(art.8.0.2 - D.M. 236/89)



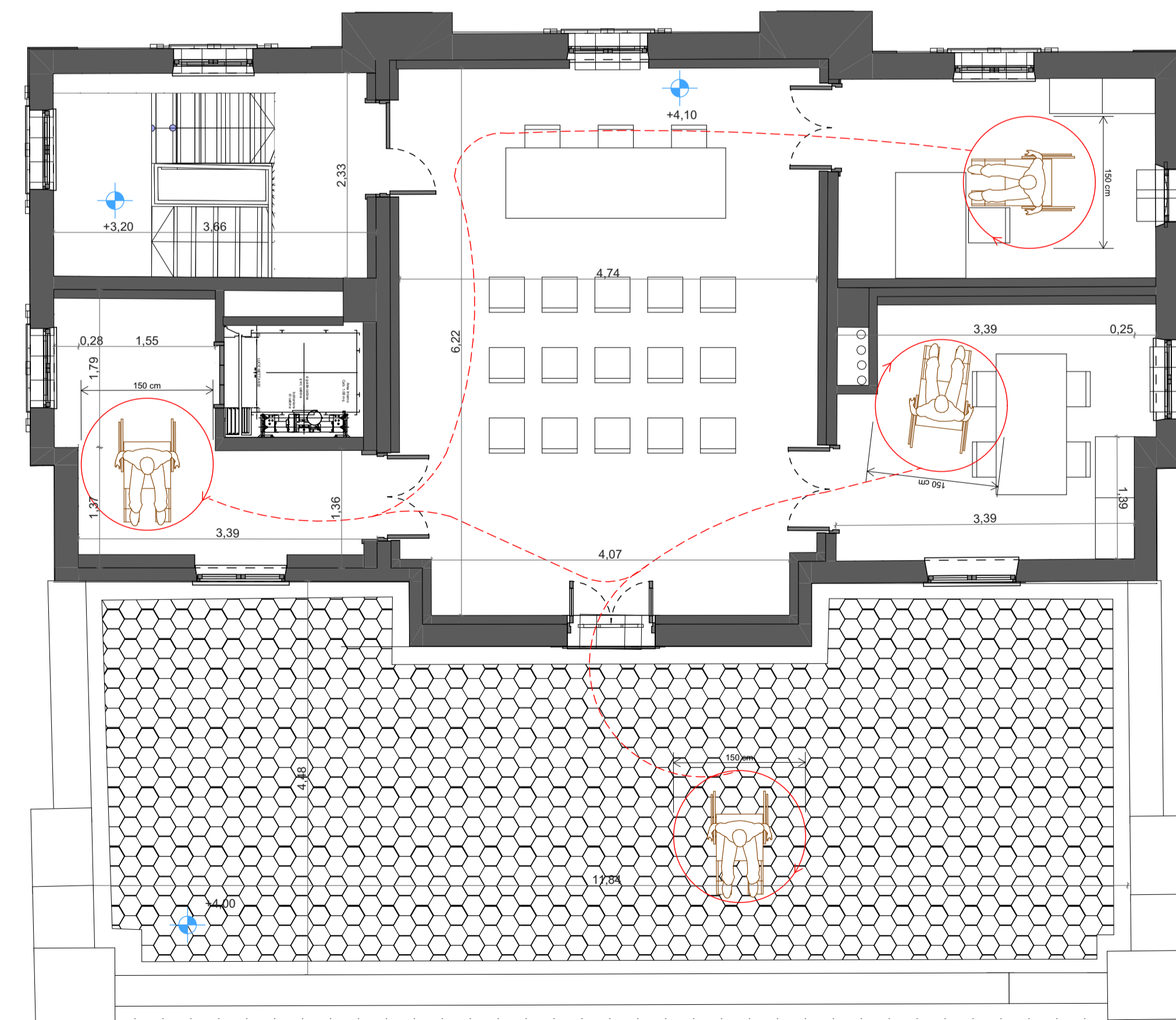
LEGENDA ancoraggi

- ⊕ Ancoraggi anticaduta classe A2 UNI EN795 - ganci sottocoppo
- ⊙ Ganci antipendolo classe A2 UNI EN795 - ganci sottocoppo (punti anticaduta - eliminazione effetto pendolo)



2. Copertura

1:100



Piano Primo

1:50



Arch. Paola Corsi
Sede: via Sandro Pertini, 51 - 24040 - Bonate Sopra (BG)
Sede operativa: via G. Donzelli, 109/111 - 24030 - Brembate Sopra - BG
tel. 035.621204
fax 035.6220342
paola.corsi@archie-est.com

VALORIZZAZIONE E RESTAURO DELL'EDIFICIO "EX POLIGONO DI TIRO"
Sito in località Bersaglio

PROGETTO DEFINITIVO

CUP: B99D22000290002
CIG: 9914306620

Elaborati
Piano Terra, Piano Primo, Barriere architettoniche, Copertura

Gennaio 2024

Scala
1:100

DEF 03_Elaborati di progetto
Abbattimento barriere architettoniche - anticaduta