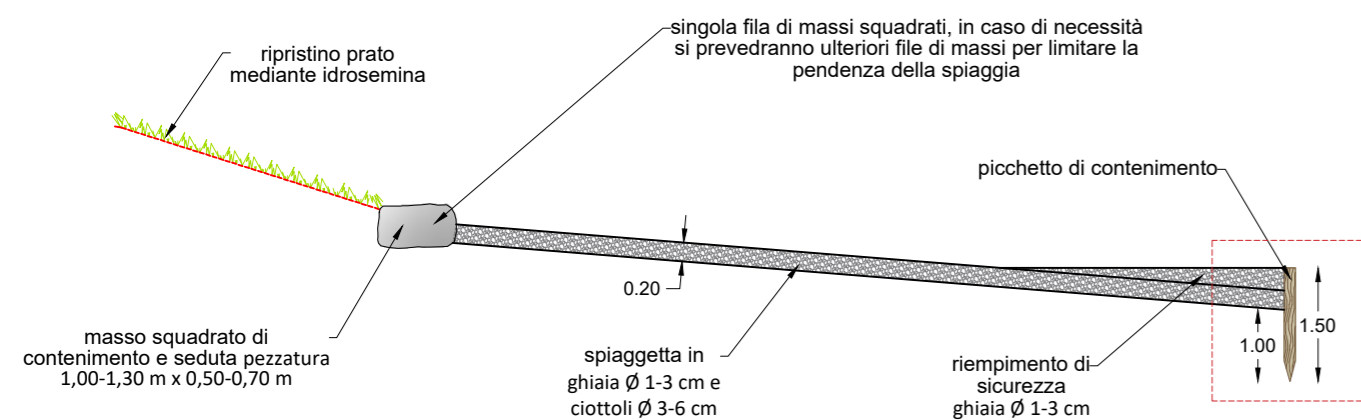
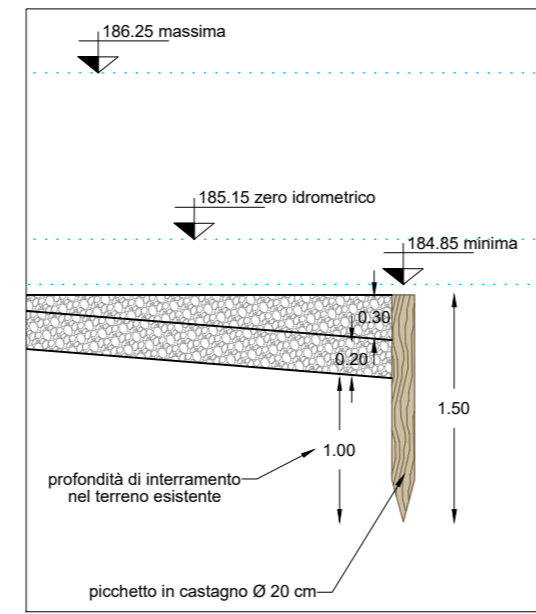


### Sezione tipo formazione spiaggette



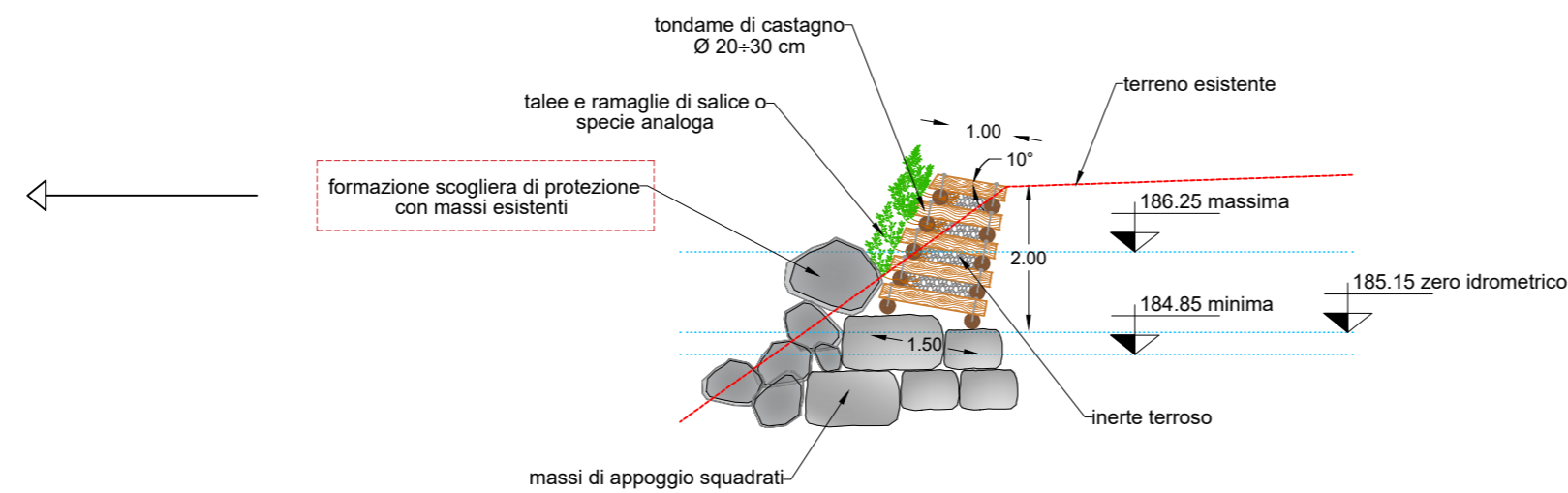
### Dettaglio contenimento



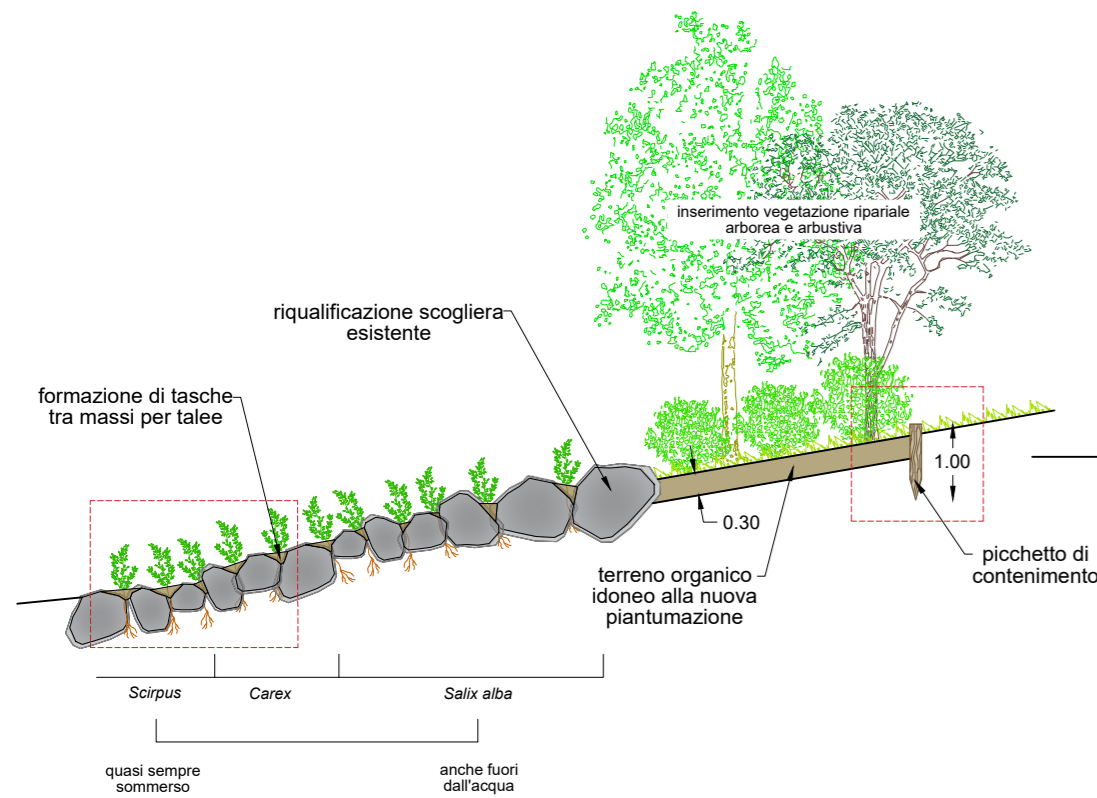
Si sottolinea che i picchetti in legno di castagno, per mantenere le proprietà tecniche, dovranno essere costantemente sommersi, dunque dovranno essere sempre posizionati al di sotto della minima (184,85 m s.l.m.).

### Sezione tipo palificata doppia rinverditata

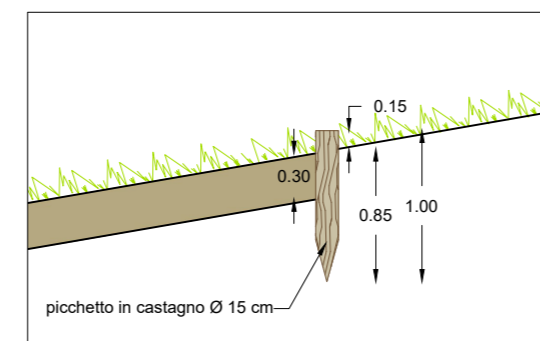
Si sottolinea come la scogliera di protezione dovrà coprire l'intero range di escursione lacustre (massima: 186,25 m s.l.m.), in modo tale che, anche in caso di livelli idrici alti, la struttura della palificata rimanga protetta.



### Tipologici inserimento vegetazione ripariale

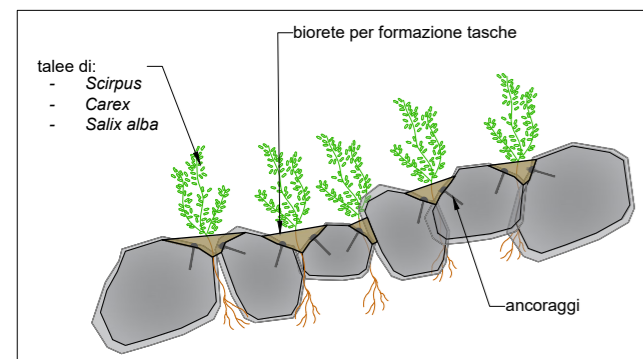


### Dettaglio contenimento



Si sottolinea che i picchetti in legno di castagno dovranno essere infissi nel terreno per 85 cm in modo tale da formare un cordolo di 15 cm e contenere il terreno organico (spessore 30 cm) per la piantumazione dei nuovi esemplari.

### Dettaglio piantumazione in tasche



Si sottolinea che la scogliera dovrà essere posizionata in modo consono per la formazione delle tasche e soprattutto per permettere all'apparato radicale di raggiungere e ancorarsi al terreno sottostante. Gli ancoraggi del TNT alla roccia dovranno essere resistenti all'ambiente lacustre finché l'apparato radicale avrà ben attecchito. Infine, il terreno impiegato dovrà essere organico e idoneo alla tipologia di piantumazione specifica.

### Tipologici



### Dettagli



Comune di Costa Volpino (BG)

Riqualificazione, valorizzazione e sviluppo delle aree lacuali della sponda nord del Lago d'Iseo nel territorio comunale di Costa Volpino. Interventi di consolidamento spondale e miglioramento accessibilità a lago

PROGETTO ESECUTIVO

Data revisione:	Indice revisione:	Natura della modifica:
Ottobre 2024	00	Prima emissione

Titolo elaborato:  
Tipologici degli interventi

Ns. Rif.	Data	Scala	Dim. foglio	Elaborato n°
24BP13	Ottobre 2024	Varie	A2	010.E.IN.SZ_00

DIRETTORE TECNICO:  
Dott. Ing. Massimo Sartorelli

PROGETTAZIONE:  
Dott. Ing. Massimo Sartorelli

Via Repubblica n.1  
21020 - Varano Borghi (VA)  
tel.: +39 0332.961097  
fax: +39 0332.961162  
info@bluprogetti.eu  
bluprogetti@pec.it

Timbro e firma:  
Dott. Ing. MASSIMO SARTORELLI  
n° 2096  
VARESE

Redazione Arch. Paesaggista Oriana Leone	Verifica Dott. Ing. Massimo Sartorelli	Approvazione Dott. Ing. Massimo Sartorelli
---	---	---