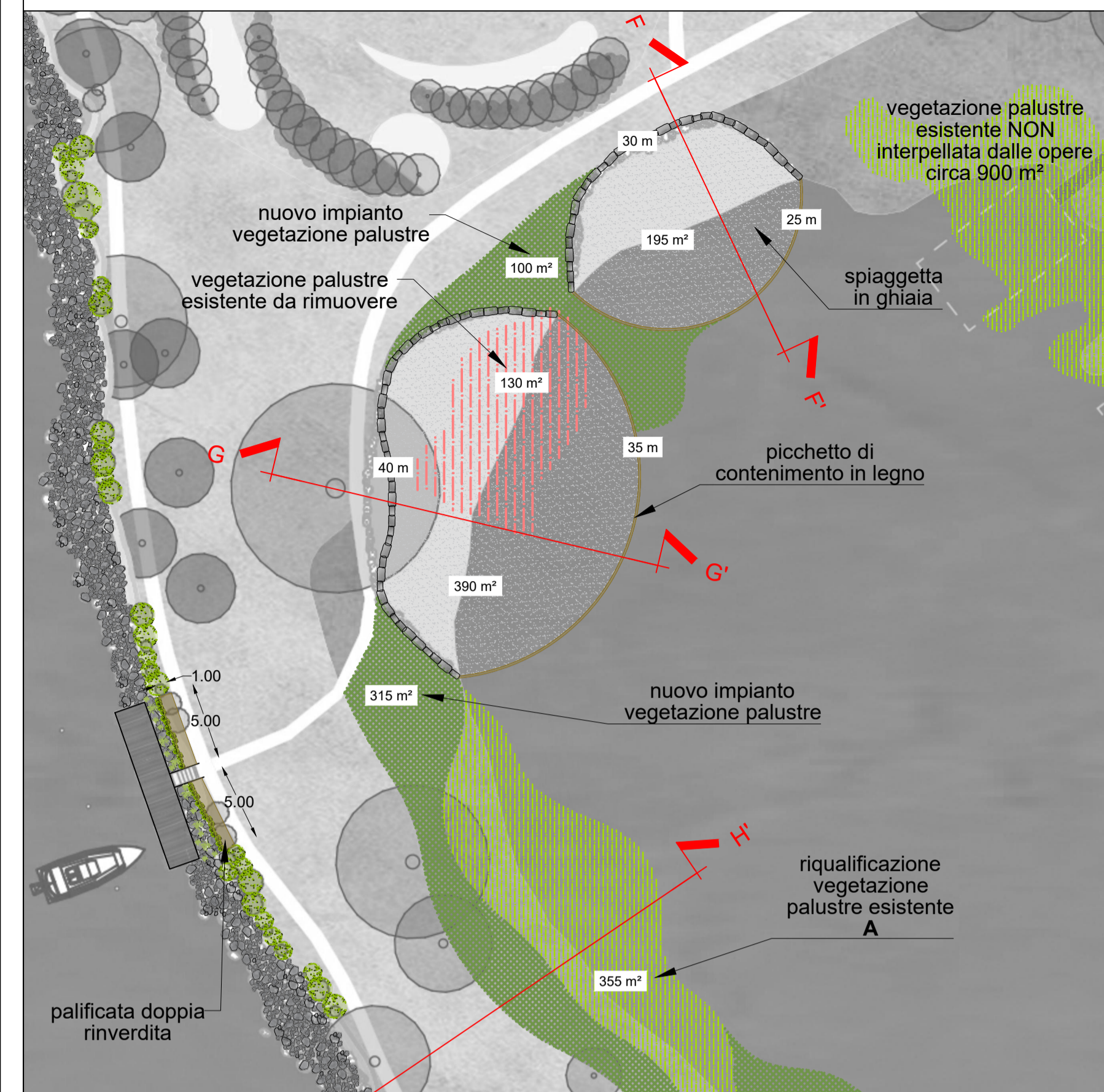
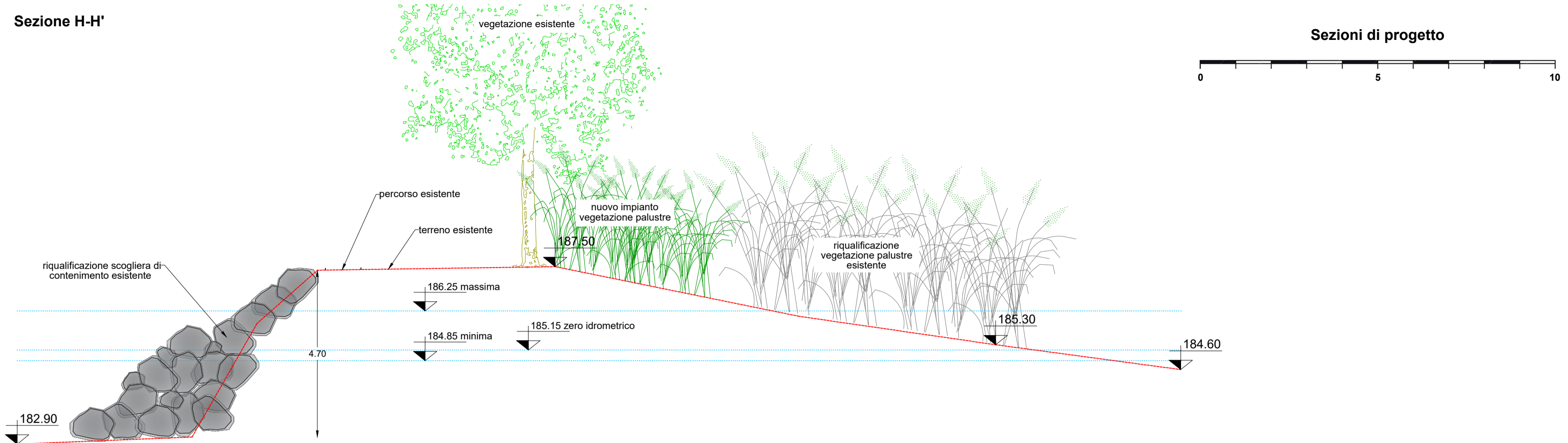


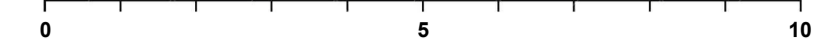
Planimetria di progetto - area sud



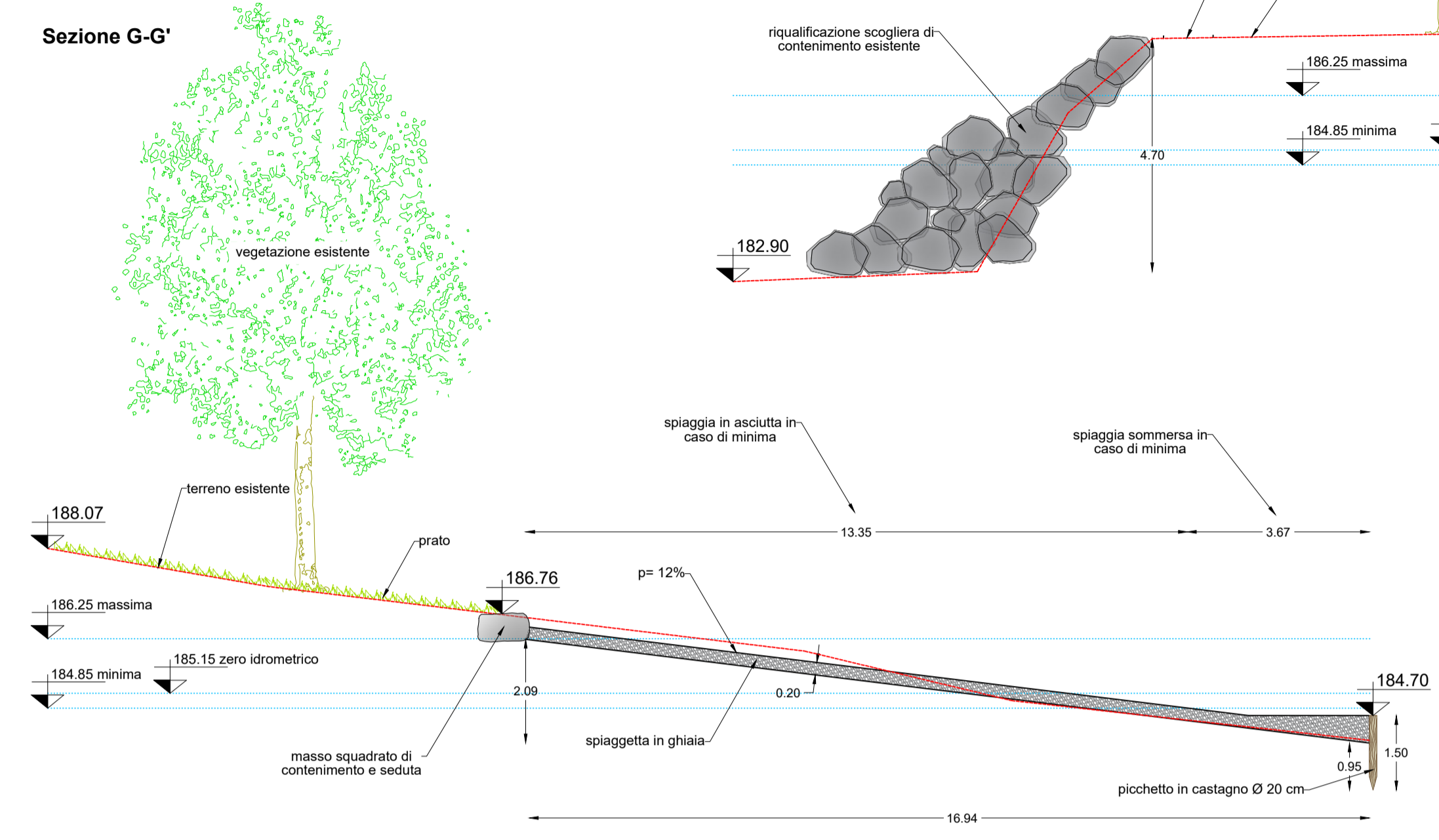
Sezione H-H'



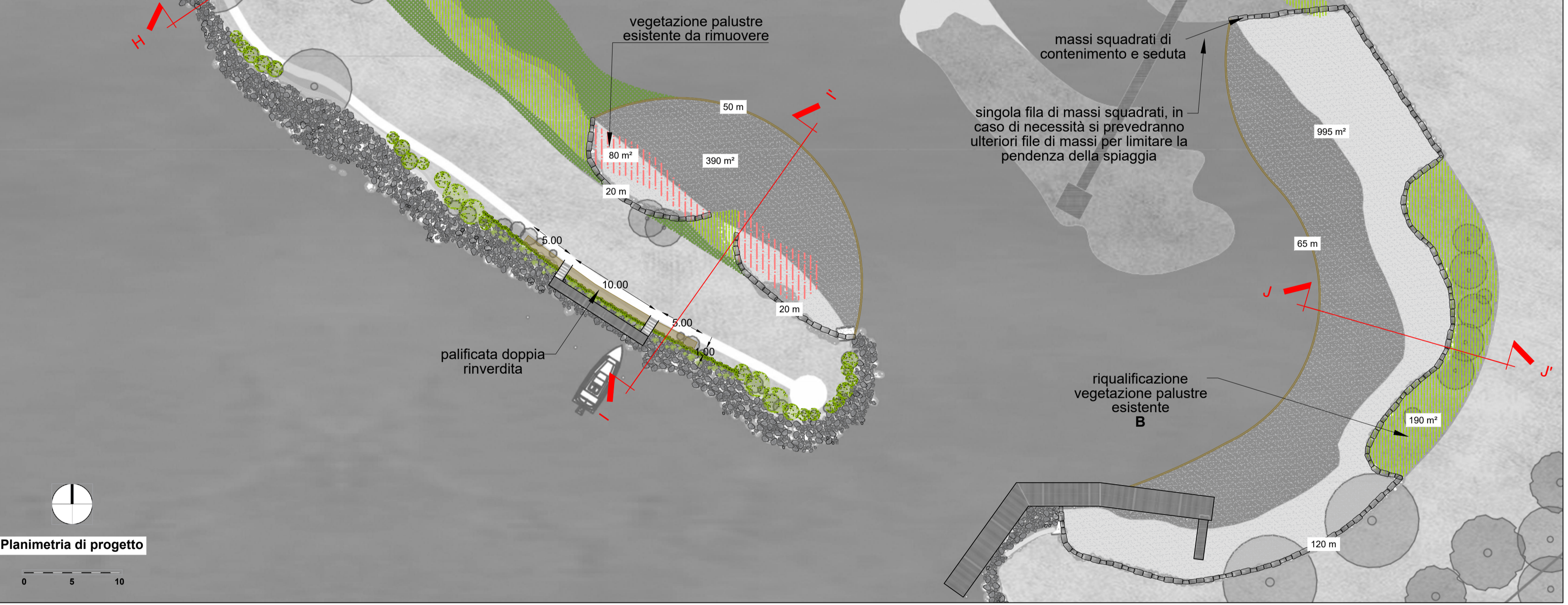
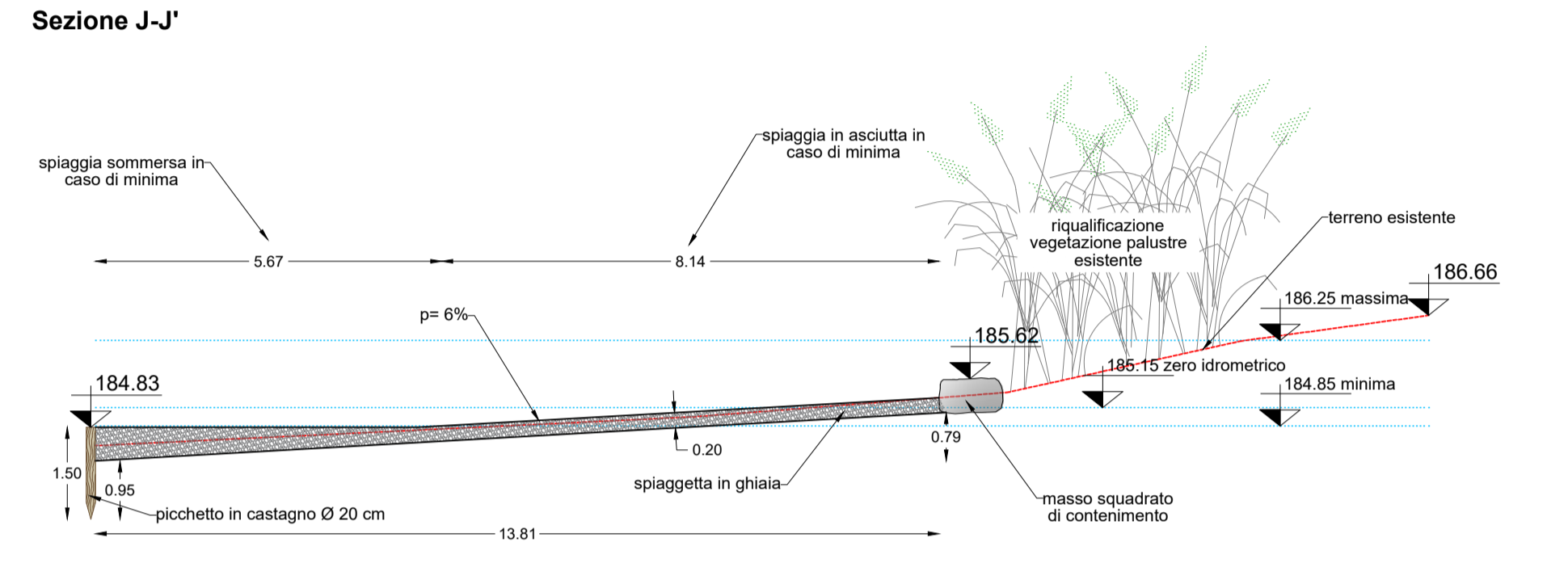
Sezioni di progetto



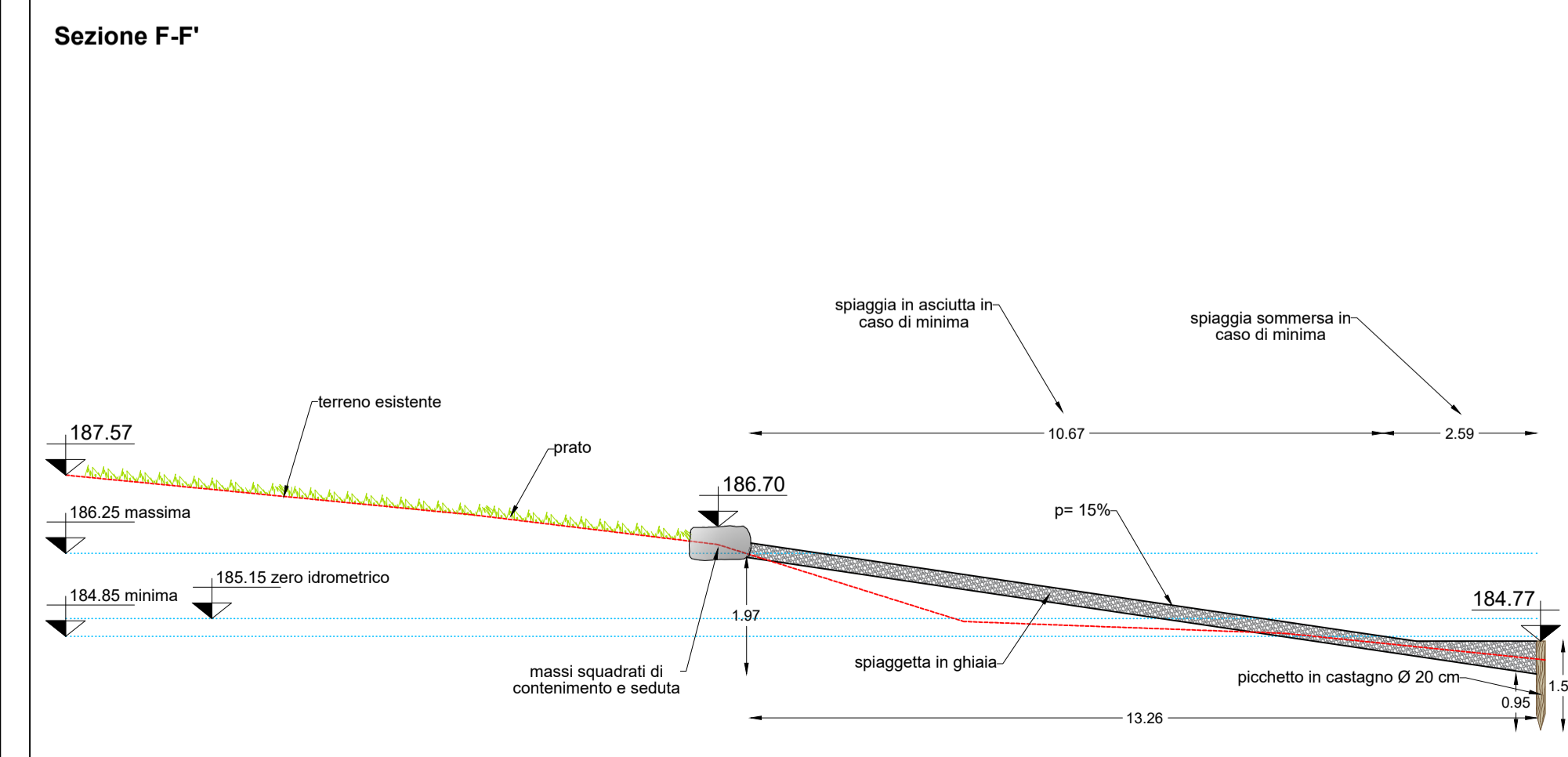
Sezione G-G'



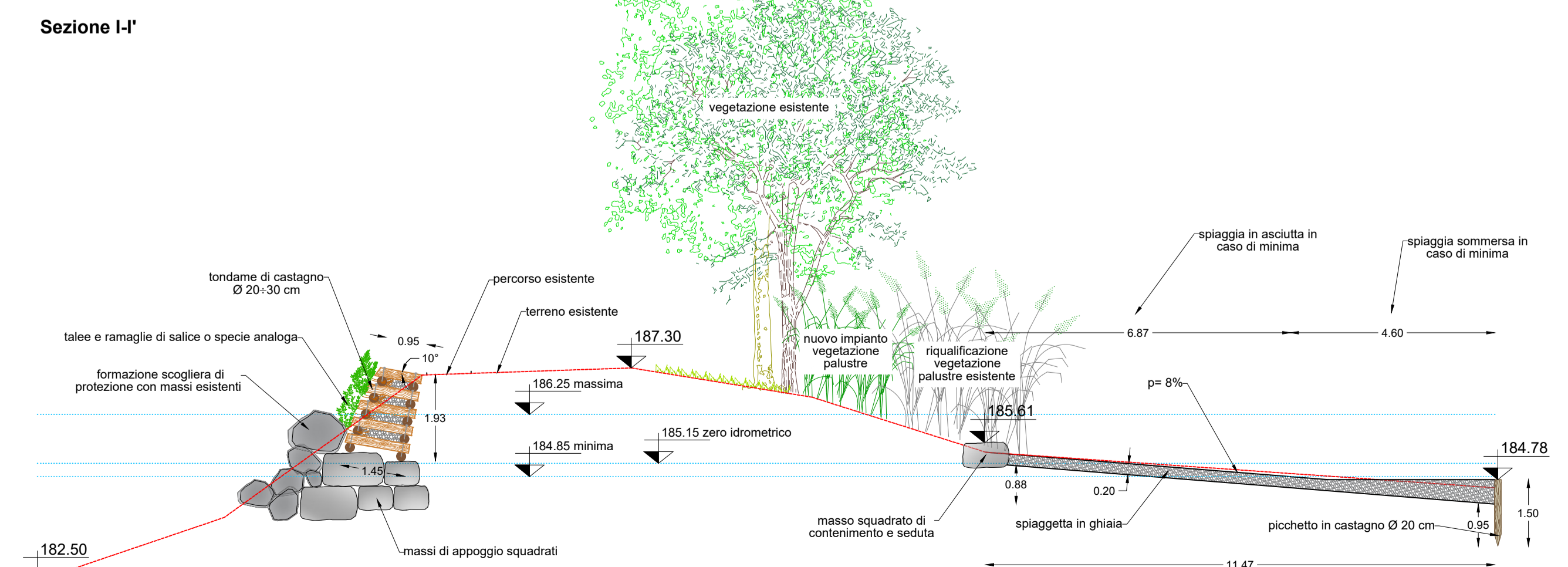
Sezione J-J'



Sezione F-F'



Sezione I-I'






Comune di Costa Volpino (BG)



Riqualificazione, valorizzazione e sviluppo delle aree lacuali della sponda nord del Lago d'Isèo nel territorio comunale di Costa Volpino. Interventi di consolidamento spondale e miglioramento accessibilità a lago

PROGETTO ESECUTIVO

Data revisione: Ottobre 2024		Indice revisione: 00	Natura della modifica: Prima emissione	
TITOLO ELABORATO: Planimetria e sezioni area sud				
Ns. Rif. 24BP13	Data Ottobre 2024	Scala Varie	Dim. foglio A1	Elaborato n° 009.E.IN.PS_00
DIRETTORE TECNICO: Dott. Ing. Massimo Sartorelli				Timbro e firma: 
PROGETTAZIONE: Dott. Ing. Massimo Sartorelli				
Redazione Arch. Paesaggista Oriana Leone		Verifica Dott. Ing. Massimo Sartorelli	Approvazione Dott. Ing. Massimo Sartorelli	